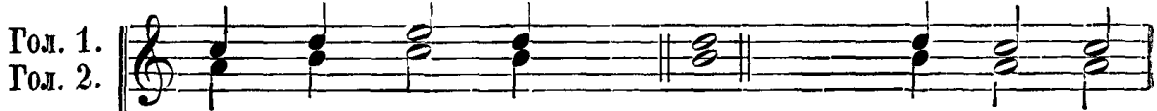


№ 10. Обычнаго напѣва.

Гол. 1.
Гол. 2.




Бла - женъ мужъ, иже не иде на совѣтъ нече - сти-выхъ.

Гол. 3.

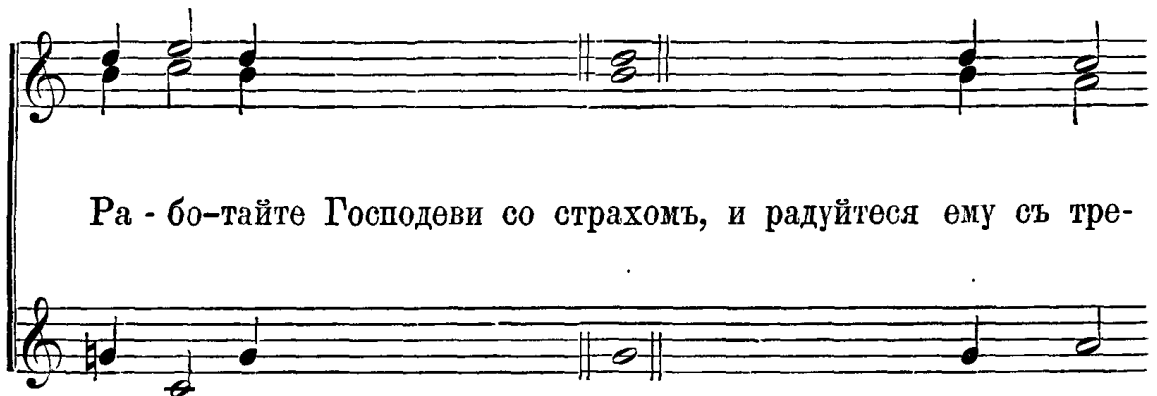


Ал - ли - лу - іа, ал - ли - лу - іа, ал - ли - лу - іа.

Послѣ каждаго стиха:
адлигліа.



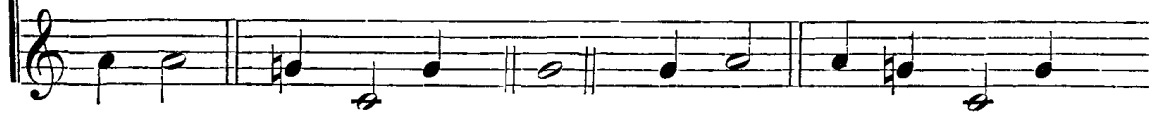
Я - ко вѣсть Господь путь праведныхъ и путь нечестивыхъ по - гибнетъ.



Ра - бо - тайте Господеви со страхомъ, и радуйтеся ему съ тре -



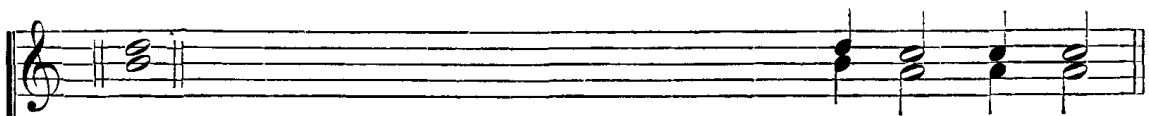
пе-томъ. Бла - же - ни вси надѣющіися на нь. Воскрес-ни, Господи,



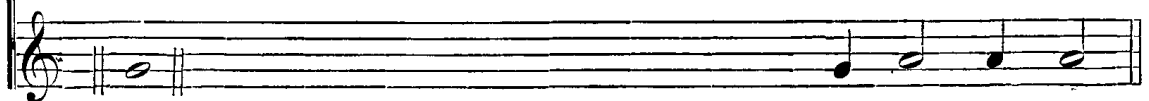
спаси мя, Бо-же мой. Гос-под-не есть спасеніе и на людехъ

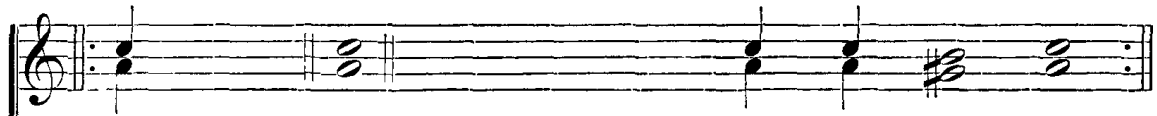


твоихъ благо-сло-ве-ні-е тво-е. Сла-ва Отцу и Сыну и

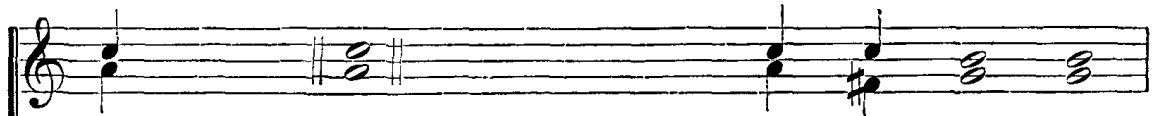
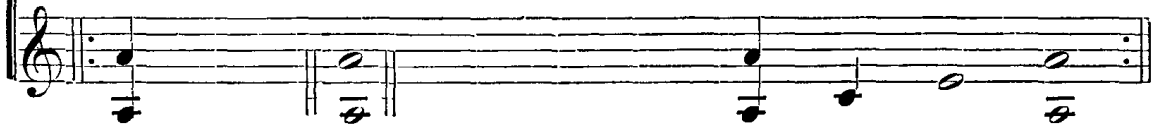


Святому Духу и нынѣ и присно и во вѣки вѣ-ковъ. А - минь.

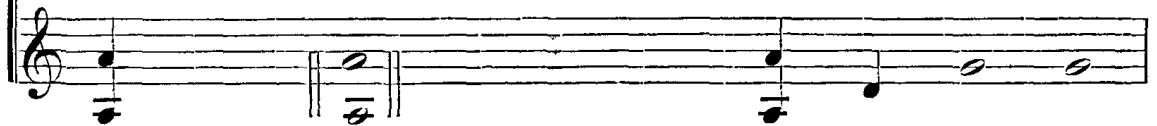




Аллилуїа, аллилуїа, аллилуїа, слава те - бѣ, Бо - же.



Аллилуїа, аллилуїа, аллилуїа, слава те - бѣ, Бо - же.



Сла - ва те - бѣ, Бо - же.



№ 11. Греческаго роспѣва *).



Бла-жень мужъ. Ал-ли - лу - і - а. И - же не и -



*) Д. Соловьева. Можно пѣть квартою выше, въ положеніи октавы.