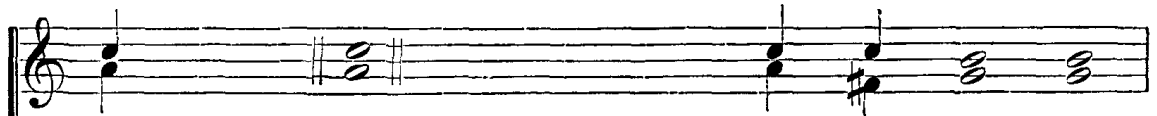
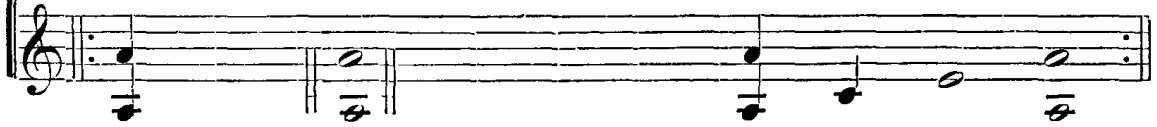
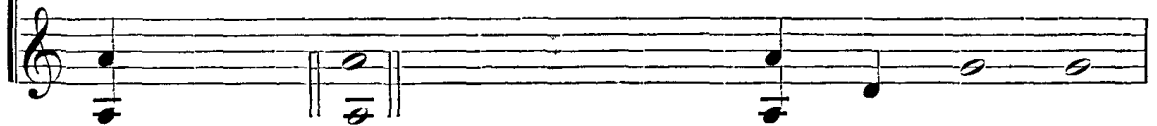


Аллилуїа, аллилуїа, аллилуїа, слава те - бѣ, Бо - же.



Аллилуїа, аллилуїа, аллилуїа, слава те - бѣ, Бо - же.



Сла - ва те - бѣ, Бо - же.



№ 11. Греческаго роспѣва \*).



Бла-жень мужъ. Ал-ли - лу - і - а. И - же не и -



\*) Д. Соловьева. Можно пѣть квартою выше, въ положеніи октавы.

де на со-вѣтъ не-че - сти - выхъ, и на пу - ти

грѣш - ныхъ не ста, и на сѣ - да - ли - щи гу - би -

те - лей не сѣ - де. Ал - ли - лу - і - а.

*p*

Послѣ каждого стиха:  
аллилуїа.

Я - ко вѣсть Го-сподь путь пра-вед-ныхъ, и путь не-

че - сти - выхъ по - гиб - нетъ. Ра - бо - тай - те

Го - спо - де - ви со стра - хомъ и ра - дуй - те - ся е -

му съ тре - пе - томъ. Бла - же - ни вси на - дѣ - ю -

щі - и - ся нанъ. Вос - кре - снѣ, Гос - по - ди, спа -

си мя, Бо - же мой. Го - спод - не есть

спа - се - ні - е и на лю - дехъ твоихъ бла - го - сло -

ве - ні - е тво - е. Сла - ва От - цу

и Сы - ну и свя - то - му Ду - ху.

И ны - нѣ и при - сно и во вѣ - ки вѣ -

Трижды.

ковъ. А - минъ. Ал - ли - лу - і - а, ал - ли - лу -

і - а, ал - ли - лу - і - а. Сла - ва те - бѣ, Бо - же.

Сла - - - ва те - бѣ, Бо - же.