

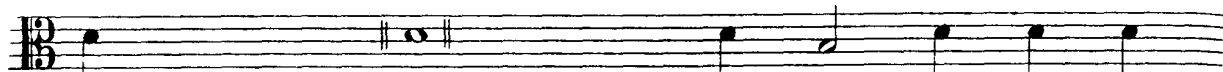
ЧАСТЬ ПЕРВАЯ. ШДЪЯЪ ТРЕТІЙ.

ПѢСНОПѢНІА БОЖЕСТВЕННОЙ ЛІТЪРГІИ.

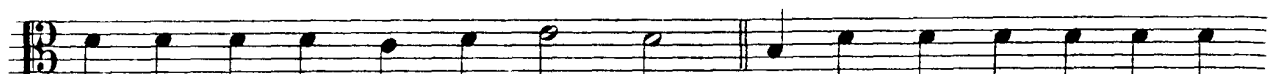
ОБОИХЪ РОСПѢВШВЪ.

ѢКТЕНІИ ЗРИ ВЪ ПЕРВОМЪ ИЛИ ВТОРОМЪ ШДЪЯЪ СЕА ПЕРВЫМЪ ЧАСТИ.

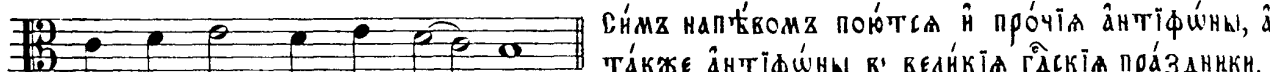
НА РААННЕЙ ЛІТЪРГІИ.



Благо есть исповѣдаться Госпо - де - ви, и пѣ - ти



и - ме - ни Тво - е - мѹ выш - ній. Мо - ли - т - ва - ми Бо - го - ро -



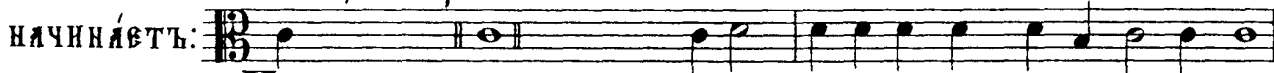
ди - цы, Спа - се спа - си насъ.

СѢМЪ НАПѢВОМЪ ПОЮТСА И ПРОЧІА АНТІФОНЫ, А ТАКЖЕ АНТІФОНЫ ВЪ ВЕЛИКІА ГДѢСІА ПРАЗДНИКИ.

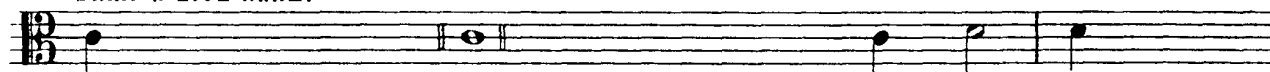
НА ПОЗДНЕЙ ЛІТЪРГІИ.

Псаломъ рѣ.

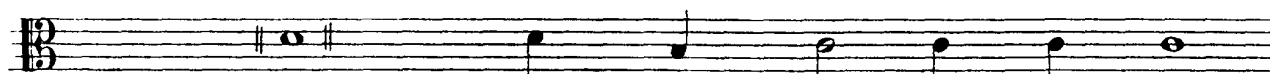
Головщикъ перваго лика



Благослови душе моя Господа. Благословенъ е - си Го - спо - ди.
Таже и весь ликъ.



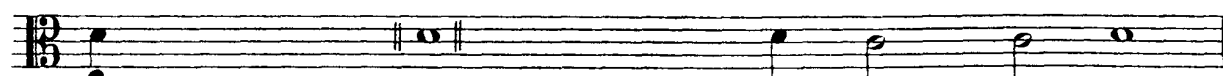
Благослови душе моя Го - спо - да, и вса



внутренная моя има сла - то - е е - го.

Такъ и весь псаломъ. После малой Ѣктеи сѣмъ же напѣвомъ начинаеться ѣ ликъ: слава: хвали душе моя Господа. ВЪ ПРАЗДНИЧНЫЕ ДНИ СІИ ПСАЛМЫ ПОЮТСА КІЕВСКИМЪ РОСПѢВОМЪ.

ЕДИНРОДНЫЙ СЫНЪ.



И нынѣ, и присно, и во вѣки вѣ - кѹвъ, а - ми - ны.