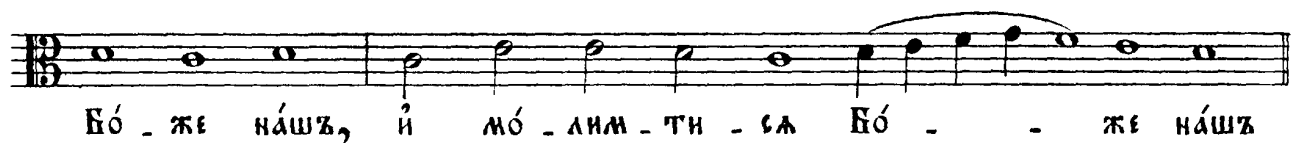
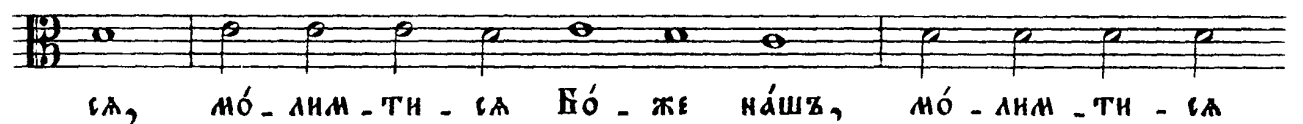
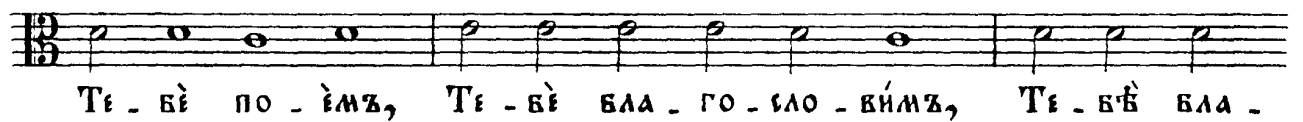
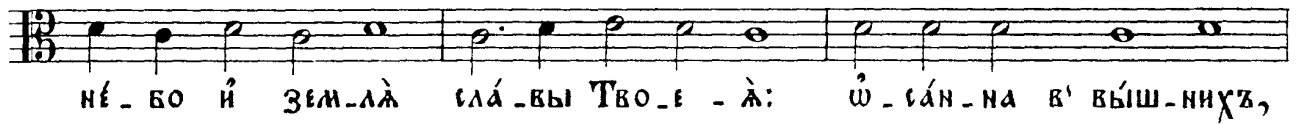
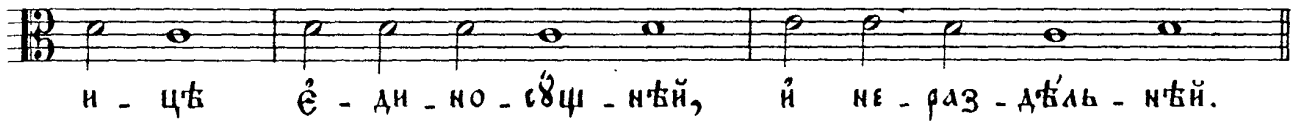


жи - ти Тѧ Бо - го - ро - ди - цѧ,  
 при - сно - бла - жен - нѧ ю, ѿ пре - не - по - ро - ч -  
 - нѧ ю, ѿ шѧ - терь Бо - га  
 на - ше - го. Чест - нѣи - шѧю хе - рѧ - вѣмъ, ѿ сла - в -  
 нѣи - шѧю без' срав - не - нї - ѧ се - ра - фѣмъ, без' ѿ - тѣ -  
 - нї - ѧ Бо - га Сло - ва ро - жа - шѧю, ѿ - щѧ -  
 ю Бо - го - ро - ди - цѧ Тѧ ве - ли - ча - емъ.

### ѿно́го рѡспѣва.

ѿ - ло - сть ми - ра, же - рт - вѧ хва - ле - нї - ѧ. ѿ ко  
 двѧ - хомъ Тво - имъ. ѿ ма - мы ко Го - спо - двѧ. До - сто - ѿ -  
 но ѿ пра - вед - но ѣсть по - кла - нѧ - ти - ся ѿ - цѧ,



До - сто́й - но ѣсть ꙗ́ - ко во - и́ - стин - нѣ, бла -  
 жи - ти Тѣ́ Бо - го - ро́ - ди - цѣ, при - сно - бла - же́н - нѣ - ю  
 и́ пре - не - по - ро́ч - нѣ - ю и́ Ма́ - терь Бо - га на́ - ше - го.  
 Чест - нѣ́й - шѣ - ю хе - рѣ - вѣмъ и́ сла́в - нѣ́й -  
 шѣ - ю без' сра - вне́ - ні - ѧ се - ра - фѣмъ, без'  
 и́с - та́в - ні - ѧ Бо - га Сло - ва ро́ж - д - шѣ - ю, съ - щѣ - ю Бо - го -  
 ро́ - ди - цѣ́ Тѣ́ ве - ли - ча́ - емъ. И́ всѣ́хъ, и́  
 всѣ́хъ. И́ ми́нь. И́ со - дѣ - хомъ тво - имъ.

## Ѣ́КТЕ́НІЯ ПРОСИ́ТЕЛЬНАЯ.

Го́ - спо - ди по - ми́ - лѣй. Го́ - спо - ди по - ми́ - лѣй.  
 По - да́й Го́ - спо - ди. Те - бѣ́ Го́ - спо - ди.