

Часть первая. О́дѣяль вторы́й.

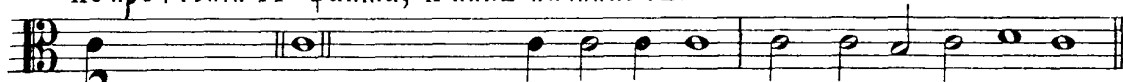
М. а.

вечѣрна, полунощница и ѹтренняя.

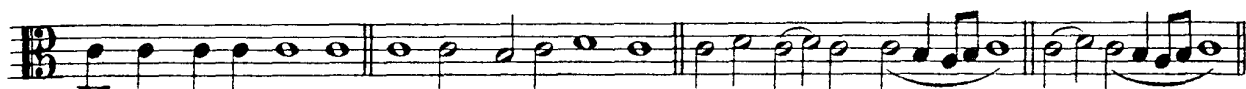
роспѣвъ повседневный.

вечѣрна.

По прочтѣнїи РГ Псалма, ѿ лика начинаеться:



Аллилуїа, аллилуїа, аллилуїа, слава Тебѣ Боже.
Ѹктенїа всякая.

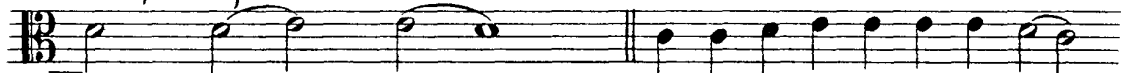


Господи помилуй. Господи помилуй. Тебѣ Господи. ѿмнь.

благѣнь мужъ.

Головщикъ перваго лика начинаеться:

Таже и весь лика:

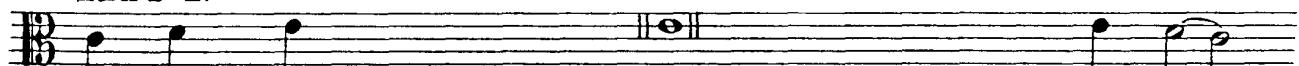


Блаженъ мужъ, иже не иде на совѣтъ



нечестїи выхъ. Аллилуїа.

лика ѿ.

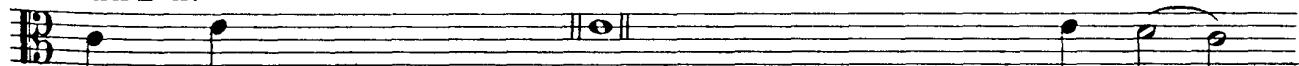


иже въостъ Господь пѹть праведныхъ, и пѹть нечестїи



выхъ погивнетъ. Аллилуїа.

лика ѿ.



Раво́тайте Господевн со страхомъ, и радуйтеся емъ,



емъ съ трѣпетомъ. Аллилуїа.

ЛѢКЪ Ъ.



Бла - же - ни всѣ на - дѣ - ю - щі - н -



сѧ ма́нь. Ѳла - ли - лѡ - і - а.

ЛѢКЪ Я.



Вос - крес - ни́ Го́споди, спа - си́ ма́ Бо -



же мо́й. Ѳла - ли - лѡ - і - а.

ЛѢКЪ Ъ.



Го - сподне ѿ́сть спа́се́ніе, ѡ́ на лю́дехъ твои́хъ благо - сло -



ве́ - ні - е тво - е. Ѳла - ли - лѡ - і - а.

ЛѢКЪ Я.



Сла́ - ва О́т - цѡ, ѡ́ сы́нѡ, ѡ́ сва - то́ - ма́



а́ - хѡ. Ѳла - ли - лѡ - і - а.

ЛѢКЪ Ъ.



Ѳ ны́нѣ, ѡ́ прі́сно, ѡ́ во вѣ́ - ки вѣ́ - ко́вѣ,



а́ - ми́нь. Ѳла - ли - лѡ - і - а. По́емъ чте́цъ: ѡ́ли - лѡ́та, ѡ́ллилѡ́та, ѡ́ли - лѡ́та, сла́ва тебѣ́ Бо́же: Г҃ - жды.

ѿще нѣсть полѣлеа, на радовой кадісмѣ по славѣ, ліки поѹтъ:

И нынѣ, и прѣсно, и во вѣки вѣкѡвъ, а - мѣнь.

ѿллилаѣа, ѿллилаѣа, ѿллилаѣа, слава Тебѣ Но - же.

Господи помилѡй, Господи помилѡй, Господи по - ми - лѡй.

Сла - ва От - цѡ, и Сы - ну, и Свя - то - му Дѡ - ху.

Господи воззвѡхъ, с' подобными и догмѣтиками,

Знаменнаго распѣва.
на Ѹсѣнь гласѡвъ.

Гайсх ѿ.

Головщѣкъ перваго ліка начинѡтъ:
ѿ строка

Го - споди воз - звѡхъ к' Те - бѣ, оу - слы - ши мѡ, оу - слы - ши мѡ Го - споди
таже и весь ліка:

Го - споди воз - звѡхъ к' Те - бѣ, оу - слы - ши мѡ,

вон - ми гла - су мо - ле - ні - ѡ мо - е - го, внев - да воз -

Кон. стр.

звѡ - ти ми к' Те - бѣ, оу - слы - ши мѡ Го - споди.