

Прѣй - де свѣнь за - кон - на - а, бла - го -
 да - ти при - шѣд - ши: ѿ - ко - же во - ку - пи - на не
 спа - ра - ше ѿ - па - лѣ - е - ма: та - ко Дѣ -
 ва ро - ди - ла є - сѣ, и Дѣ - ва пре - бы - ла є - сѣ.
 вмѣ - сто стол - па ѿг - не - на - го; пра - вед - но -
 е воз - сі - а со - ли - це: вмѣ - сто жо - вѣ - се -
 а, Хри - сто - съ, спа - се - ні - е душъ на - шихъ.

ГЛАГОЛЪ Г. *)

Головѣнѣкъ перваго лика

НАЧИНАЕТЪ. Гó - спо - ди воз - звѣхъ к' Те - бѣ, оу -
 слы - ши ма. оу - слы - ши ма Гó - спо - ди.
 Таже и весь ликъ.
 Гó - спо - ди воз - звѣхъ к' Те - бѣ, оу - слы - ши ма,

*) Повседневный распѣвъ Г глагола сходящъ съ праздничнымъ.

ВОН-МН ГЛА-СѸ МО-ЛѢ-НІ-А МО-Е-ГѸ, ВНЕГ-ДА ВОЗ-

ЗВА-ТИ МН К' ТЕ-ВѢ. ОУ-СЛЫ-ШИ МѦ ГО-СПО-ДИ.

Ѧ Ѧ ЛНКЪ.

ДА НС-ПРА-ВИТ-СА МО-ЛІТ-ВА МО-А, ГѦ-КѸ КА-ДН-ЛО

ПРЕД' ТО-БО-Ю: ВОЗ-ДѢ-А-НІ-Е РѸ-КѸ МО-Е-Ю,

ЖЕРТ-ВА ВЕ-ЧЕР-НА-А. ОУ-СЛЫ-ШИ МѦ ГО-СПО-ДИ

ЗАПѢВЪ. ѦЩЕ БЕЗЗАКѸНІА НАЗРИШИ ГОСПОДИ, ГОСПОДИ, КТО

ПОСТОИТЪ; ГѦ-КѸ ОУ ТЕ-БѢ Ѡ-ЧИ-ЩЕ-НІ-Е ЁСТЬ.

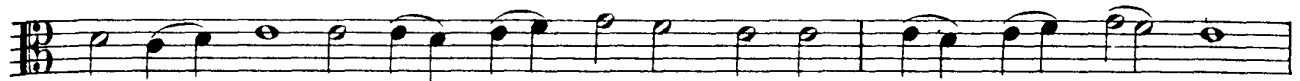
ДОГМАТИКЪ ГІ ГЛ҃СА.

ЗАПѢВЪ.

И НЫ-НѢ, И ПРИС-НѸ, И ВО ВѢ-КИ ВѢ-КѸВЪ, А-МІНЬ.

НА-КѸ НЕ ДИ-ВІАМ-СА БО-ГО-МѸЖ-

НО-МѸ РОЖ-ДЕ-СТВѸ ТВО-Е-МѸ, ПРЕ-ЧЕСТ-НА-А;



Ис - кѸ - ше - ні - ѡ во мѸ - жес - ка - гѸ не прї - ем - ши



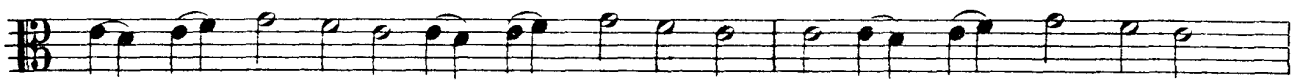
все - не - по - рѸч - на - ѡ, ро - ді - ла є - сѧ без' Ѡт - ца Сына



плѸ - ті - ю, прѣж - де вѣкѸ ѿ Ѡт - ца рождѣн -



на - го без' ма - те - ре: ни - ка - ко - же



пре - тер - пѣв - ша - го и з - мѣ - не - ні - ѡ, и - ли смѣ - ше - ні - ѡ,



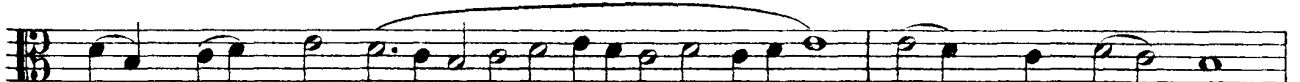
и - ли раз - дѣ - ле - ні - ѡ: но Ѡ - бо - ю єс - ще - ствѸ



своѧ - ство цѣ - ло со - хрѧн - ша - го. Тѣм - же



ма - ти Дѣ - во вла - ды - чи - це, То - го мо - ли спа -



стї - са дѸ - ша мѸ, пра - во - слав - ну



Бо - го - ро - ди - цѸ ис - по - вѣ - да - ю - щихъ Тѧ.