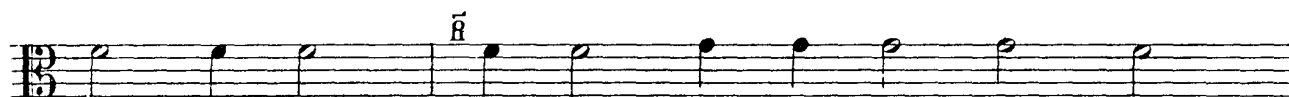


ГНѢСЪ Я.

Головщѣнкъ пѣрваго лика

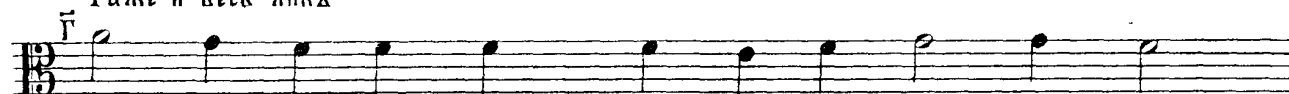


Гó - спо - ди воз - звáхъ к' Те - вѣ, оу -

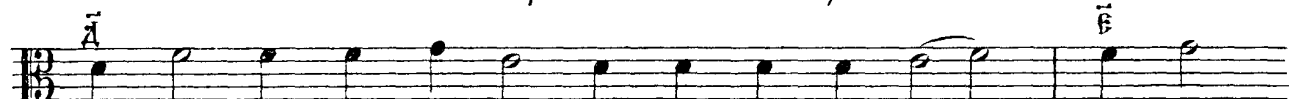


слы́ - ши ма̀: оу́ - слы́ - ши ма̀ Го - спо - ди.

Та́же ѿ вѣсь ли́къ

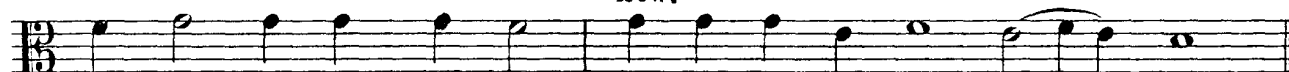


Го - спо - ди воз - звáхъ к' Те - вѣ, оу́ - слы́ - ши ма̀,



вон - ми гла - сѣ мо - ле - ні - а мо - е - го, вне - гда́

Кон.



воз - звá - ти ми к' Те - вѣ. Оу́ - слы́ - ши ма̀ Го - спо - ди.

ѿ ли́къ

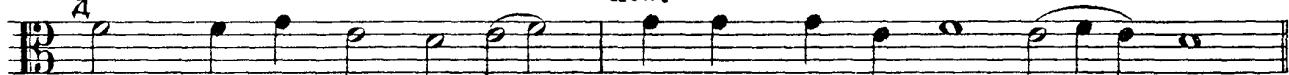


Да ѿс - пра - вит - ся мо - лит - ва мо - а̀, ѿ - ко

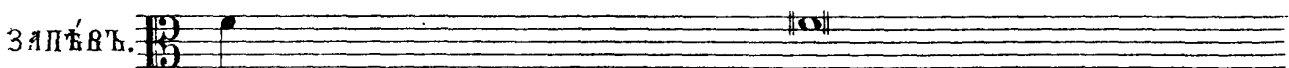


ка - дѣ - ло прѣд' То - бо - ю: воз - дѣ - л - ні - е рѣ - къ мо - е - ю,

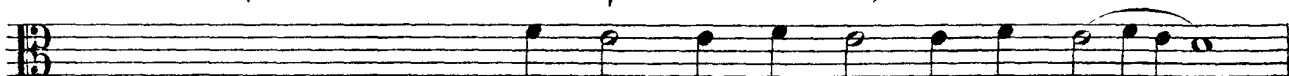
Кон.



же́рт - ва ве - че́р - на - а. Оу́ - слы́ - ши ма̀ Го - спо - ди.



ѿще беззакѣнїа на́зриши Го́споди, Го́споди, ктò



посто́итъ; ѿкоу́ те - вѣ ѡ - чи - щѣ - ні - е е́сть.

ПОДЪВНЫ.

ІАКШ ДЪВЛА, ІАЖЪВТЬ Ѧ СТРОКЪ.

ІАКШ ДЪВЛА ВЪ МЪ - ЧЕ - НИ - ЦЪХЪ, СТРА - СТО - ТЕРП - ЧЕ ГЕ - ЎР - ГІ - Е,
 СО - ШЕД - ШЕ - СА ДНЕСЬ ВОС - ХВА - ЛИМЪ ТЪ, ІА - КШ ТЕ - ЧЕ - НІ - Е СО - ВЕР - ШИВЪ,
 ВЪ - РЪ СОБ - ЛЮЪЪ Е - СИ, І ПРІАТЪ Ѧ БО - ГА ПО - ВЪ - ДЫ ТВО - Е - А
 ВЪ - НЕЦЪ: Е - ГО - ЖЕ МО - ЛІ Ѧ ТІА І ВЪДЪ ІЗ - БА - ВИ - ТИ - СА,
 ВЪ - РО - Ю СО - ВЕР - ША - Ю - ЩИМЪ, ВСЕ - ЧЕСТ - НЪ - Ю ПА - МАТЬ ТВО - Ю.

ДААЪ ЕСИ ЗНАМЕНІЕ.*)
 ІАЖЪВТЬ Ѧ СТРОКЪ.

ДААЪ Е - СИ ЗНА - МЕ - НІ - Е БО - А - ЦЫМ - СА ТЕ - ВЕ ГО - СПО - ДИ,
 КРЕСТЪ ТВОЙ ЧЕСТ - НЫЙ, ІМ - ЖЕ ПО - СРА - МИАЪ Е - СИ, НА - ЧА - ЛА
 ТМЫ І ВЛА - СТИ, І ВОЗ - ВЕАЪ Е - СИ НАСЪ НА ПЕР - ВО - Е БЛА -
 ЖЕН - СТВО. ТЪМ ЖЕ ТВО - Е ЧЕ - ЛО - ВЪ - КО - ЛЮБ - НО - Е СМО - ТРЪ - НІ - Е
 СЛА - ВИМЪ: І - И - СВ - СЕ ВСЕ - СІА - ЊЕ, СПА - СЕ ДЪШЪ НА - ШИХЪ.

* Подъвны: Іакш дѡвля и дѡвъ ѡси знаменіе сходны: рѡзница тѡлько въ ІАИ строкѡ.

ХОТѢХЪ СЯЗЪЯМИ ѠЖИТИ.

ИЖЕВЪТЪ 3 СТРОКЪ.



 ХО - ТѢХЪ СЯЕ - ЗА - МИ Ѡ - МЫ - ТИ МО - ИХЪ ПРЕ - ГРѢ - ШЕ - НИИ



 РЪ - КО - ПИ - СЪ - НИ - Е, ГО - СПО - ДИ, И ПРО - ЧЕ - Е ЖИ - ВО - ТА



 МО - Е - ГѠ ПО - КА - А - НИ - ЕМЪ БЛА - ГО - У - ГО - ДИ - ТИ ТЕ -



 БѢ, НО ВРАГЪ ЛЬСТИТЪ МЯ И БО - РЕТЪ ДУ - ШУ МО - Ю:



 ГО - СПС - ДИ, ПРЕЖ - ДЕ ДА - ЖЕ ДО КОН - ЦА НЕ ПО - ГИБ - НУ, СПА - СИ МЯ.

ДОГМАТИКЪ Я ГАЯСА.

ЗАПѢВЪ: 

 И НИ - НѢ, И ПРИ - СНО, И ВО ВѢ - КИ ВѢ - КѠВЪ, А - МИНЬ.



 И - ЖЕ ТЕ - БѢ РА - ДИ БО - ГО - О - ТЦА ПРО - РОКЪ



 ДА - ВИДЪ, ПѢС - НЕН - НО Ѡ ТЕ - БѢ ПРО - ВОЗ - ГЛА - СИ,



 ВЕ - ЛИ - ЧІ - Я ТЕ - БѢ СОТ - ВОР - ШЕ - МУ: ПРЕ - СТА ЦА - РИ -



 ЦА Ѡ - ДЕС - НУ - Ю ТЕ - БѢ. ТА БО ИА - ТЕРЬ,

