

# Часть первая. О́дѣяль вторы́й.

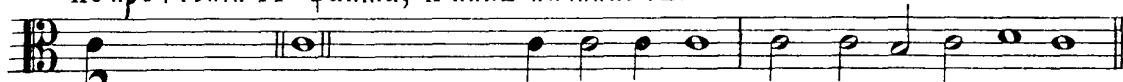
М. а.

вечѣрна, полунощница и ѹтренняя.

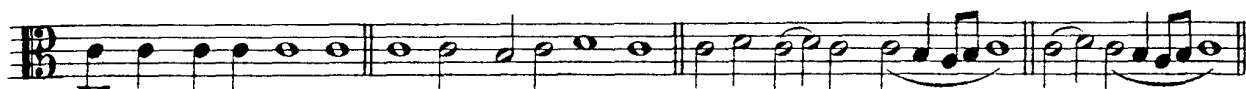
роспѣвъ повседневный.

## вечѣрна.

По прочтѣнїи РГ Псалма, ѿ лика начинаеться:



Аллилу́я, аллилу́я, аллилу́и - а, слава Тебѣ́ Бо́же.  
Ѹктенїа вса́нкая.

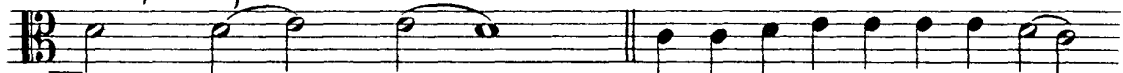


Го́споди поми́луй. Го́споди поми́луй. Тебѣ́ Го́споди. ѿ - ми́нь.

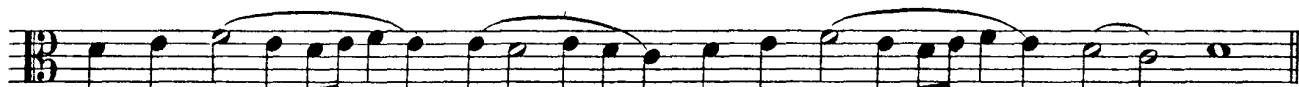
## благѣнь мужъ.

Головщїкъ перваго лика начинаеться:

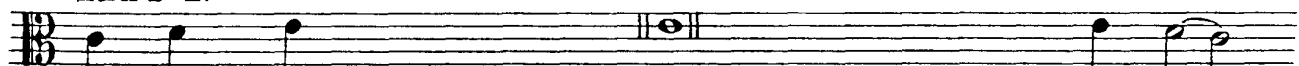
Таже и весь лика:



Бла - жѣнь мужъ, ѿ - же не ѿ - де на со - вѣтъ



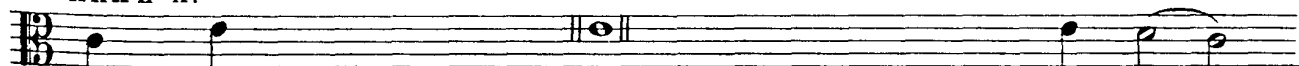
не - че - стї - выхъ. ѿ - ли - лу́и - а.  
лика ѿ.



ѿ - ко вѣсть Госпо́дь пѹть праведныхъ, и пѹть не - че - стї -



выхъ по - гѣв - нетъ. ѿ - ли - лу́и - а.  
лика ѿ.



Ра - вѹтайте Госпо́деви со стра́хомъ, и ра́дуйтеся Ѹ - мѹ,



Ѹ - мѹ со́ трѣ - пе - томъ. ѿ - ли - лу́и - а.