

ГОСПОДИ ВОЗВѢХЪ С' ГЛАСОВѢШИ СТИХІРЯМИ,
 на Ѡснѣ гласѡвъ.

я стр.

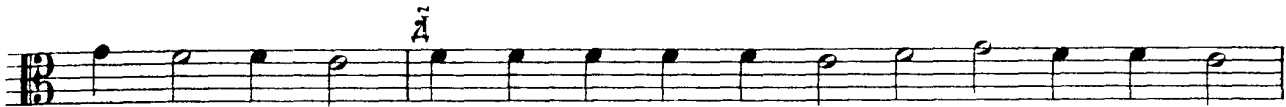
ГЛАСЪ Я.



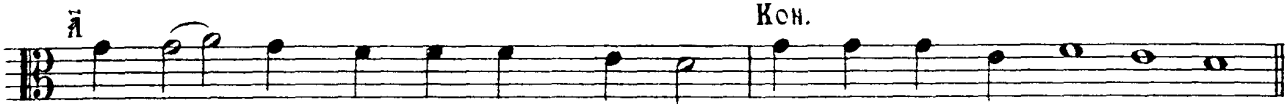
ГО - спо - ди воз - звѣхъ к' Те - бѣ, оу - слы - ши мѧ: оу -



слы - ши мѧ ГО - спо - ди. ГО - спо - ди воз - звѣхъ к' Те - бѣ,



оу - слы - ши мѧ, вон - ми гла - съ мо - ле - ні - ѧ мо - е - го,



внег - да воз - звѣ - ти ми к' Те - бѣ. Оу - слы - ши мѧ ГО - спо - ди.



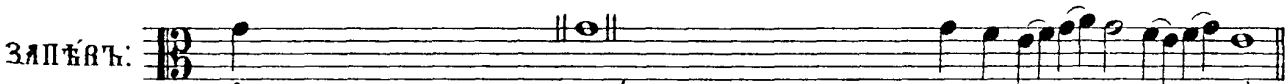
Да не - пра - вна мо - лит - ва мо - ѧ, ꙗко кадило



прѣдъ То - бо - ю: воз - дѣ - ѧ - ні - е рѡ - ку мо - е - ю,



жерт - ва ве - чер - на ѧ. Оу - слы - ши мѧ ГО - спо - ди.



злѣвъ:

ИЗВЕДИ ИЗЪ ТЕМНИЦЫ ДѢШ МОЮ, ИСПОВѢДАТИ СЯ МЕНИ ТВОЕ - МУ.



СТИХІРЯ:

Ве - чер - ні - ѧ на - ша мо - лит - вы прї - и - ми Свѧ - тый



ГО - спо - ди, и по - даждь намъ ѡс - тав - ле - ні - е грѣ - хѡвъ,

Ā Кон.

Ā - ко ѿ - дѣнъ ѿ - еи, гав - лѣй в' мѣ - рѣхъ во - кре - се - нѣ - е.

Слава О - тцѣ, ѿ Сынѣ, ѿ Свѣ - то - му Дѣ - хѣ.

И нынѣ, ѿ прѣсно, ѿ во - вѣ - ки вѣ - кѣхъ, ѿ - мѣнь.

ГІАГЪ ѿ.

Ā ѿ

Господи воззвѣхъ к' Тебѣ, оу - слы - ши мѣ оу - слы - ши мѣ

Гос - по - ди. Гос - по - ди воз - звѣхъ к' Те - бѣ, оу - слы - ши мѣ,

ѿ ѿ
вон - мѣ гла - во мо - ле - нѣ - ѣ мо - е - го, внем - да

Кон.
воз - звѣ - ти мѣ к' Те - бѣ. Оу - слы - ши. мѣ Гос - по - ди.

ѿ ѿ
да не - пра - вит - еѣ мо - лит - ва мо - ѣ ѿ - ко кадило

ѿ
пред' То - бо - ю: воз - дѣ - ѣ - нѣ - е рѣ - ко мо - е - ю,

ѿ Кон.
же - рт - ва ве - чѣр - на - ѣ. Оу - слы - ши мѣ Гос - по - ди.