

Г҃-жады.

рѣкописаніе раздери Христѣ Божє, и спа - си насъ.  
 на ѿ часѣ.

Иже в' девѣтый часъ, насъ ради плотию смертъ вкѣ - си - выи,  
 оу - мерт - ви плоти нашеѣ мѣдикованіе, Христѣ Божє, и спа - си насъ.  
 Г҃-жады.

благѣнны.

Головщикъ перваго лика

начинаетъ: По цар - ствїи тво - емъ, по - ма - ни насъ Го - спо - ди.  
 Таже и весь ликъ

Бла - жєни ниции дѣхомъ, ѣкѡ тѣхъ єсть царство не - бѣ - сно - е.  
 По - ма - ни насъ Го - спо - ди, ѣг - да прї - и - де - ши во цар - ствїи тво - емъ.  
 ликъ в.

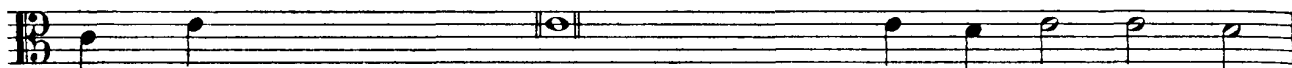
Бла - жєни плачущїи, ѣкѡ тїи оу - тѣ - шат - ся. По - ма - ни

насъ Го - спо - ди, ѣг - да прї - и - де - ши во цар - ст - вїи тво - емъ.  
 ликъ я.

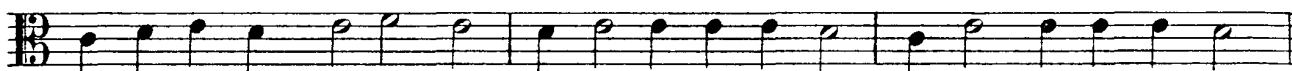
Бла - жєни кротции, ѣкѡ тїи насле - датъ зѣм - лю.

По - ма - ни насъ Го - спо - ди, ѣг - да прї - и - де - ши во цар - ствїи тво - емъ.

лѣкѣ ѿ.



Бла - жѣни ѡчѣдѣи, ѿ жаждѣи правды, ѿкѡ тѣи на - сы - тят - ся.



По - мѡни насъ Го - спо - ди, ѡг - да прї - ѣ - де - ши во царствї - и твоѣмъ.

лѣкѣ ѿ.

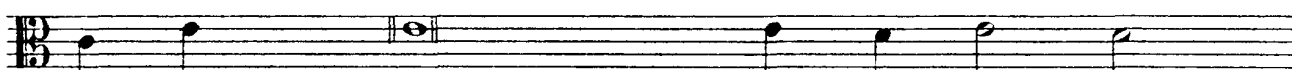


Бла - жѣни мѡлостивїи, ѿкѡ тѣи по - ми - ло - ва - ни бѣ - дѣмъ.



По - мѡни насъ Го - спо - ди, ѡг - да прї - ѣ - де - ши во царствї - и твоѣмъ.

лѣкѣ ѿ.

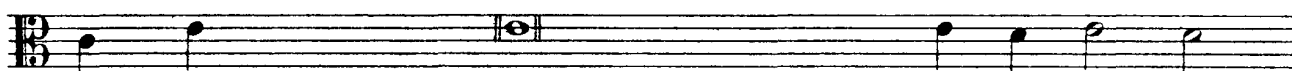


Бла - жѣни чїстїи сѣрдцемъ, ѿкѡ тѣи Бо - га оубѣ - зятъ.



По - мѡни насъ Го - спо - ди, ѡг - да прї - ѣ - де - ши во царствї - и твоѣмъ.

лѣкѣ ѿ.



Бла - жѣни миротвѡрцы, ѿкѡ тѣи сынове Божїи на - ре - кѡт - ся.



По - мѡни насъ Го - спо - ди, ѡг - да прї - ѣ - де - ши во царствї - и твоѣмъ.

лѣкѣ ѿ.

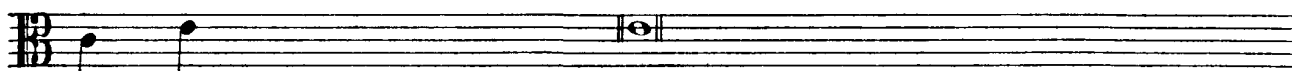


Бла - жѣни ѡзгнѡни правды радїи, ѿкѡ тѣмъ ѡсть царство не - бѣ - сно - е.

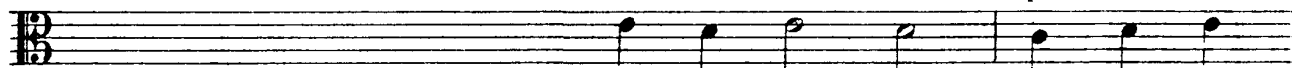


По - мѡни насъ Го - спо - ди, ѡг - да прї - ѣ - де - ши во царствї - и твоѣмъ.

лѣнкъ ѿ.



Бла - жѣни естѣ, егда поносаѣтѣ ва́мъ, и ѿженѣтѣ, и реку́тъ вса́къ

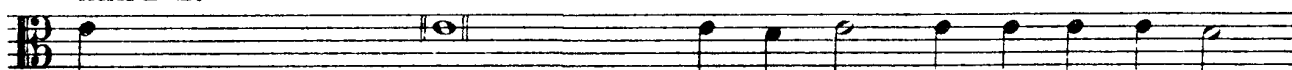


зѡлъ глаго́лъ на вы лжѡще же - не ра - ди. По - ма - ни



на́съ Го - спо - ди, ег - да прї - и - де - ши во ца́рст - вї - и тво - е́мъ.

лѣнкъ ѿ.



Ра́дуйтесѧ и веселїтесѧ, ꙗ́кш мзда́ ва - ша мно́ - га на не - бе - сѣ́хъ.

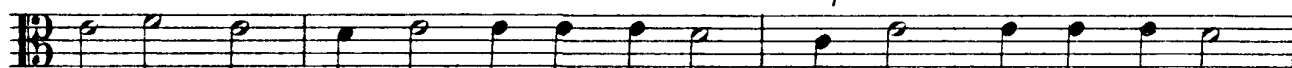


По - ма - ни на́съ Го - спо - ди, ег - да прї - и - де - ши во ца́рст - вї - и тво - е́мъ.

лѣнкъ ѿ.

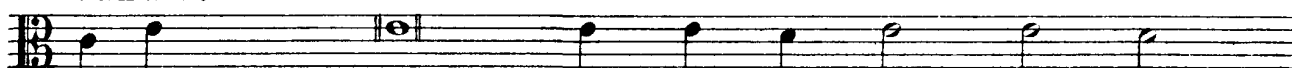


Сла - ва О́тцѹ, и Сы́нѹ, и Свя - то́ - му Дѹ - хѹ. По - ма - ни на́съ



Го - спо - ди, ег - да прї - и - де - ши во ца́рст - вї - и тво - е́мъ.

лѣнкъ ѿ.



И ны́нѣ, и прїснѡ, и во - вѣ́ - ки вѣ́ - кѡвъ, а́ - ми́нъ.



По - ма - ни на́съ Го - спо - ди, ег - да прї - и - де - ши во ца́рст - вї - и тво - е́мъ.

Та́же О́ба лѣнка вѣ́нчъ.



По - ма - ни на́съ Го - спо - ди, ег - да прї - и - де - ши во ца́рст - вї - и тво - е́мъ.

По-ма-ни́ насъ Вла-ды́-ко, ѿг-да прї-и-де-ши во ца́рствї-и тво-ѣмъ.

По-ма-ни́ насъ Сва-ты́й, ѿг-да прї-и-де-ши

во ца́рств-вї-и тво-ѣмъ, во ца́рств-вї-и тво-ѣмъ.

### на и́тургїи прежде всеаще́нныхъ днрѡвъ.

На каѡсмѣ по пѣрвой и вторѡй сла́вѣ, лики поѡтъ:

**И** нынѣ, и прїишо, и во вѣки вѣкѡвъ, а-ми́нь.

ѿллила́ѿа, а́ллила́ѿа, а́ллила́ѿа, сла́ва Тебѣ́ Бо-же.

ѿллила́ѿа, а́ллила́ѿа, а́ллила́ѿа, сла́ва Тебѣ́ Бо-же.

ѿллила́ѿа, а́ллила́ѿа, а́ллила́ѿа, сла́ва Те-бѣ́ Бо-же.

да ѿспрѣ́кнѣтсѧ ждѡйте́ ждѡ.

**Да** ѿс-пра-внт-са мо-лит-ва мо-ѧ, ѿ-ко

ка-дѣ́-ло пред' то-бо-ю,

воз-дѣ́-лї-е рѡ-кѡ мо-ѣ-ю, жѣр-тва ве-чѣр-на-ѧ.