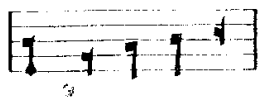


## § 10.

**Попѣвки 6-го гласа: начальныя, конечныя, начальныя и срединныя, срединныя и конечныя. Попѣвки срединныя.**

*Начальныя* попѣвки 6-го гласа: 1) *рютка* и 2) *ромца*. *Рютка*, попѣвка, имѣющая тотъ же, иногда же нѣсколько видоизмѣняемый напѣвъ, какъ одноименная ей попѣвка 4-го гласа. Первыя ноты иногда въ ней бываютъ:



*Ромца* 6-го гласа также довольно сходна съ такою же попѣвкою 4-го гласа.

Попѣвки *конечныя* въ 6-мъ гласѣ: 3) *перевязки конечныя*, 4) *кулизма средняя* и 5) *вознось конечный*. *Перевязки конечныя* употребляются въ одномъ только 6-мъ гласѣ. *Кулизма средняя*, конечная, въ 6-мъ гласѣ та же, что и во 2-мъ. *Вознось конечный*, употребляемый преимущественно въ ирмосахъ, отчасти, хотя и не близко, напоминаетъ своимъ напѣвомъ *колчанецъ* 1-го гласа.

Попѣвки *начальныя и срединныя* 6-го гласа слѣдующія: 6) *повертка недоводная*, 7) *переволока недоводная*, 8) *накидка*, 9) *храбрица полная*, 10) *храбрица полная съ наукомъ*, 11) *опрометъ*, 12) *мережа нижняя*, 13) *повертка закрытая недоводная*, 14) *переволока закрытая недоводная*. *Повертка недоводная* и *переволока недоводная* имѣютъ въ 6-мъ гласѣ совершенно тотъ же напѣвъ, что и во 2-мъ гласѣ. *Накидка* — та же, что и во 2-мъ гласѣ. *Храбрица полная* и *храбрица полная съ наукомъ* представляютъ собою болѣе распространенныя напѣвы, чѣмъ обычная *храбрица*, и въ этомъ видѣ употребляются только въ одномъ 6-мъ гласѣ. *Опрометъ* 6-го гласа имѣетъ совершенно тотъ же напѣвъ, что и въ 5-мъ гласѣ. *Мережа нижняя* имѣетъ общій всѣмъ другимъ гласамъ напѣвъ. *Повертка* и *переволока закрытыя недоводныя* тѣ же, что и во 2-мъ гласѣ.

Попѣвки срединныя и конечныя въ 6-мъ гласѣ слѣдующія: 15) скачекъ большой, 16) мережа нижняя, 17) мережа меньшая съ поддержкой, 18) мережа меньшая двоечельная съ поддержкой, 19) мережа средняя съ поддержкой, 20) мережа средняя двоечельная съ поддержкой. Скачекъ большой представляетъ собою расширенный напѣвъ скачка обыкновеннаго и употребляется въ одномъ только 6-мъ гласѣ. Мережа нижняя употребляется на концѣ очень рѣдко. Мережа меньшая съ поддержкой, мережа средняя съ поддержкой, тѣ же мережи двоечельныя — употребляются въ 6-мъ гласѣ, по преимуществу, на концѣ пѣснопѣній.

Попѣвки срединныя въ 6-мъ гласѣ слѣдующія: 21) кулизма скамейная, 22) хамила, 23) паукъ, 24) паукъ великій, 25) колесо или шибокъ малый, 26) мережа нижняя со стезей, 27) мережа нижняя съ паукомъ, 28) кулизма скамейная съ возметомъ, 29) накидка меньшая, 30) перешибка, 31) подъемъ малый, 32) щадра или подъемъ средній, 33) корица или подъемъ большой, 34) кора или подъемъ полный, 35) подъездъ средній, 36) подъездъ свѣтлый, 37) подъездъ мрачный, 38) стезя нижняя, 39) площадка, 40) удоль, 41) храбрица, 42) храбрица съ паукомъ великимъ, 43) подхватъ, 44) скачекъ меньшій, 45) скачекъ средній, 46) перевязки или кавычки меньшія, 47) перевязки или кавычки среднія, 48) перевязки большія, 49) перевязки двоечельныя, 50) повертка малая, 51) повертка средняя, 52) повертка большая, 53) переволока малая, 54) переволока средняя, 55) переволока большая, 56) повертка съ подъемомъ, 57) повертка съ колесомъ, 58) повертка малая закрытая, 59) повертка средняя закрытая, 60) повертка большая закрытая, 61) переволока малая закрытая, 62) переволока средняя закрытая, 63) переволока большая закрытая, 64) повертка двоечельная, 65) переволока двоечельная, 66) мережа меньшая, 67) мережа меньшая со стезей, 68) мережа меньшая съ паукомъ, 69) мережа средняя, 70) мережа средняя со стезей, 71) мережа средняя съ паукомъ, 72) мережа большая, 73) мережа большая со стезей, 74) мережа большая съ паукомъ, 75) мережа полная, 76) мережа полная со стезей, 77) мережа полная съ паукомъ,

78) *перевязки недоводныя*, 79) *мережа недоводная съ поддержкой*, 80) *мережа переметная*, 81) *мережа большая съ поддержкой*, 82) *мережа полная съ поддержкой*, 83) *перевязки полныя*. *Кулизма скамейная* съ этимъ же напѣвомъ употребляется еще только во 2-мъ гласѣ. *Хамила* также одинакова по напѣву съ *хамилой* 2-го гласа. *Пауки* съ этимъ напѣвомъ свойственны собственно только 6-му гласу, а употребленіе ихъ въ другихъ гласахъ (2 и 8) есть только случайное. *Колесо*, *мережи нижнія со стезей* и съ *наукомъ*, *подъемы* и *подъезды* въ 6-мъ гласѣ совершенно тѣ же, что и во 2-мъ гласѣ. *Кулизма скамейная съ возметомъ* принадлежитъ только 6-му гласу. *Перешибка* и *накидка меньшая*—тѣ же, что и въ 5-мъ гласѣ. *Площадка*, *храбрица*, *храбрица съ наукомъ*, *скачки малый* и *средній*, *перевязки меньшія*, *среднія*, *большія* и *двоечельныя*, *повертки* и *переволоки малыя*, *среднія*, *большія*, и тѣ же *повертки* и *переволоки закрытыя*, *повертка* и *переволока двоечельныя*, *мережи—меньшая*, *средняя*, *большая* и *полная*, тѣ же *мережи со стезей* и тѣ же *мережи съ наукомъ*—всѣ эти попѣвки въ 6-мъ гласѣ—тѣ же, что и во 2-мъ. *Приласка свѣтлая* и *стезя нижняя* употребляются въ срединѣ пѣснопѣнія для связи частей напѣва и принадлежатъ одному только 6-му гласу. Попѣвка *подхватъ* принадлежитъ также только 6-му гласу. Употребительны преимущественно въ 6-мъ гласѣ: *повертка съ колесомъ* и *повертка съ подъемомъ*. Какъ особый видъ попѣвокъ одного только 6-го гласа, представляютъ собою *перевязки недоводныя*, т. е. неполныя и *мережа недоводная*, т. е. также неполная, и, наконецъ *мережа переметная*, т. е. мережа, соединенная съ *переметкой*, употребляемая съ цѣлью придать напѣву движеніе и развитіе, тогда какъ всѣ вообще другія *мережи* обыкновенно употребляются для показанія каденціи или, окончанія предложенія, или періода, а иногда и цѣлаго пѣснопѣнія.

Въ 6-мъ гласѣ употребляется только *хамила* 2-го и 6-го гласа. Къ 6-му гласу принадлежитъ — ѳита 84) *перевязка*.