

ПРИЛОЖЕНИЕ VI.

**ОБРАЗЕЦЪ ПЪНІЯ ПО БЕЗЛИНЕЙНЫМЪ ДЕМЕСТ-
ВЕННЫМЪ ЗНАКАМЪ.**

Тропарь Пасхи XVII в.

Починъ демествомъ

Хри сто съ

во скре

се нзъ ме ртвухъ.

Захватъ демествомъ

Сме

рті ю сме рть

по пра въ

Починъ демествомъ

св

цнмъ ко гро бѣхъ

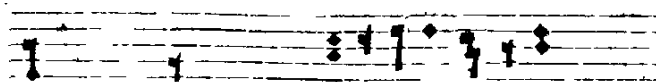
жи во тѣ да ро ва

бѣ.

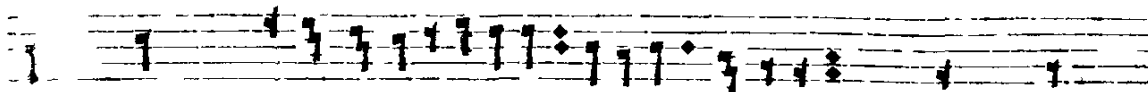
Взято изъ Демественника Б—ни Кн. В. О. Одоевскаго, нынѣ Моск. Пуб. Музея.

Тотъ же тропарь въ переводѣ на линейныя ноты:

Починь демествомъ.

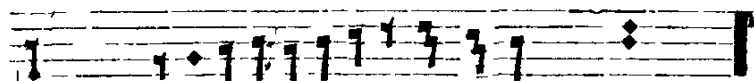


Хри ето съ



во скре

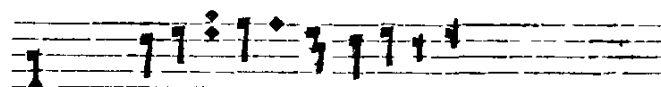
се изъ



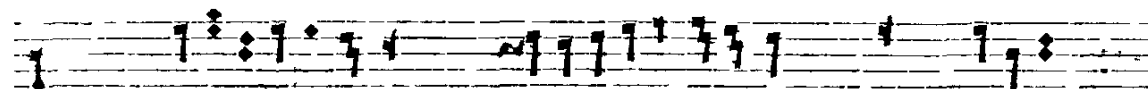
мер

твухъ.

Захватъ демествомъ.

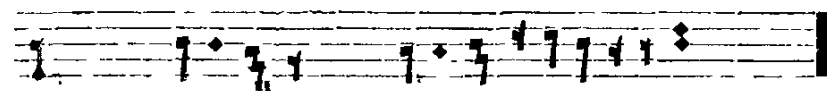


Сме



рті

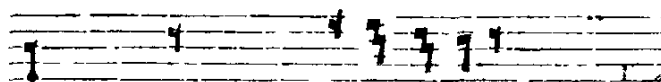
ю смерть



по

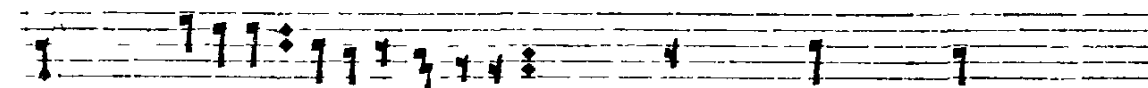
правъ.

Починь демествомъ.



И

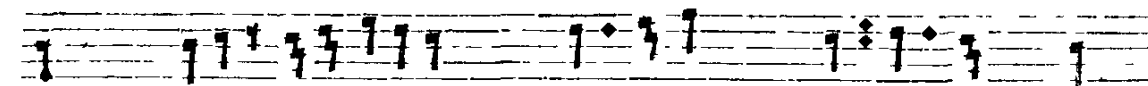
су



щимъ

во

гро

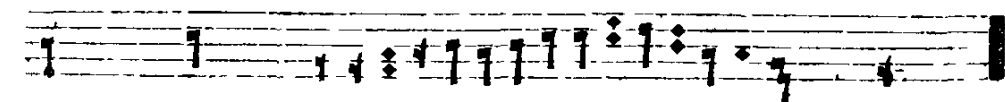


бъхъ

жи

вотъ

да



ро

вавъ.