

**ПРИЛОЖЕНИЕ III.**

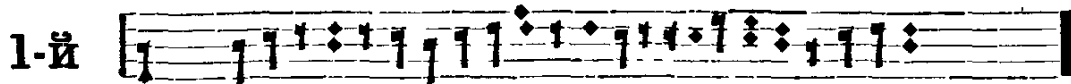
**ВИТНИКЪ ЗНАМЕНАГО РОСПЪВА.**

III.

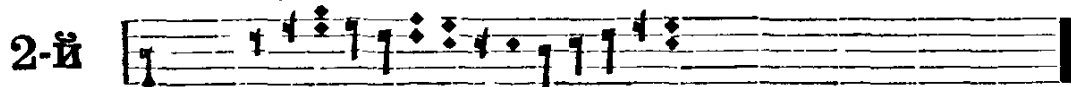
Концы мелодій знаменнаго распѣва, изображаемыхъ  
ѡитвыми лицами.

Во всѣхъ гласахъ.

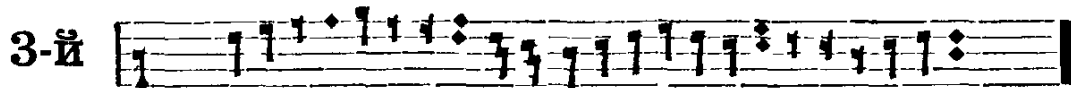
(<sup>1</sup>)



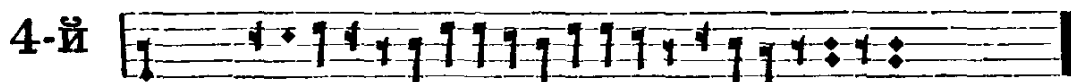
Гл. 1-й, 4-й, 5-й, 6-й, 7-й, 8-й.



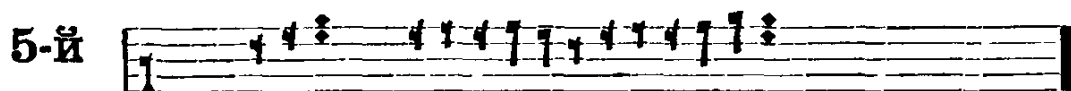
Гл. 2-й, 6-й, 8-й.



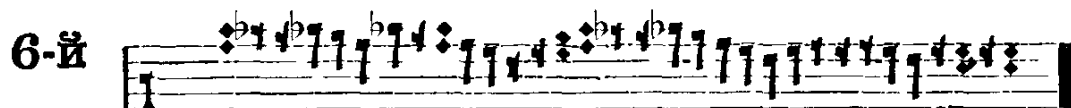
Гл. 2-й, 6-й.



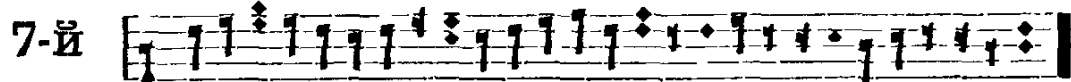
Гл. 2-й, 6-й.



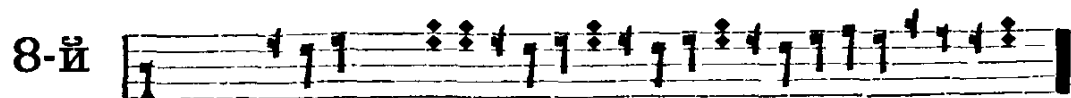
Гл. 3-й, 7-й.



Гл. 6-й, 8-й.



Гл. 8-й.



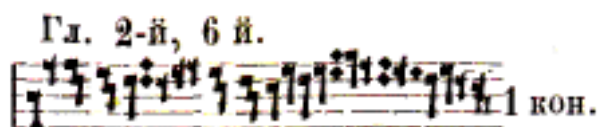
(<sup>1</sup>) Называется *ѡита конечная*. Она изображалась безлинейными знаками  
Въ маломъ значенномъ распѣвѣ вся эта мелодія замѣняется одною круг-  
лою, или цѣлою, нотою *ре*.



Огньныя лица, общія многимъ гласамъ знаменнаго роспѣва.



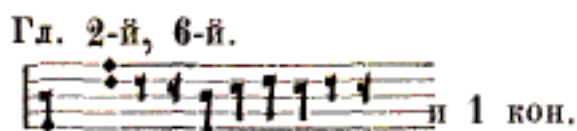
Красная



У . . . . . бо.



Ужасна

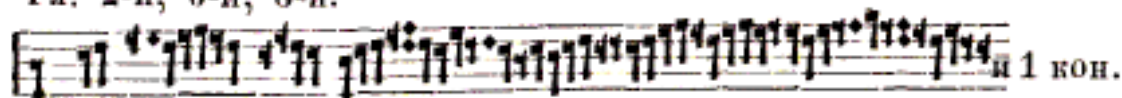


Дѣ . . . . . вы.



Утѣшительная.

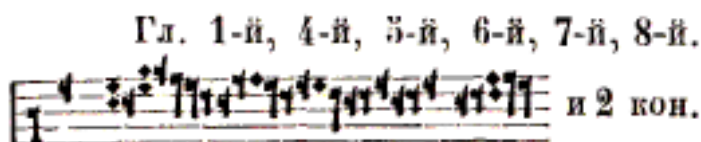
Гл. 2-й, 6-й, 8-й.



У тѣ - ши - те . . . . . лю.



Кудрявая.



Рождей . . . . . ся.



Обычна.

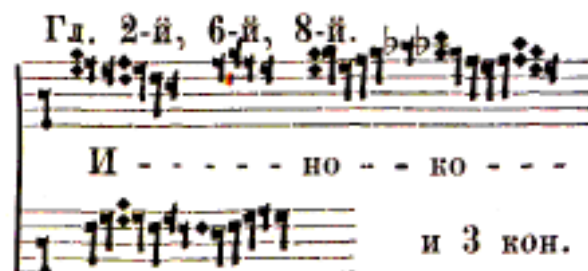
Гл. 1-й, 2-й, 4-й, 5-й, 7-й.



Овь - же.



Затворъ (1).



И . . . . . но . . . . . ко . . . . .

и 3 кон.

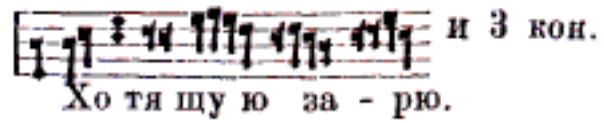
. . . . . мѣ.

(1) Иначе: Двогласная.



Переводочна.

Гл. 2-й, 4-й, 6-й, 8-й.

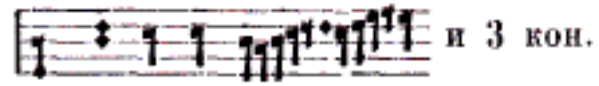


Хо - тя - шу - ю - за - рю.



Подчашна (1).

Гл. 2-й, 3-й, 6-й, 7-й, 8-й.

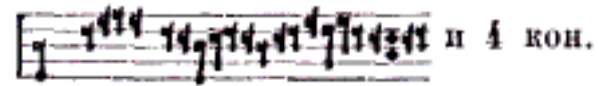


Я - ко - отъ - тли.



Зилотна.

Гл. 2-й, 6-й.

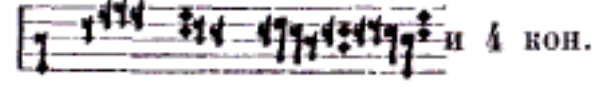


Ра - дуй - - - - - ся.



Зъльная.

Гл. 2-й, 4-й, 6-й.

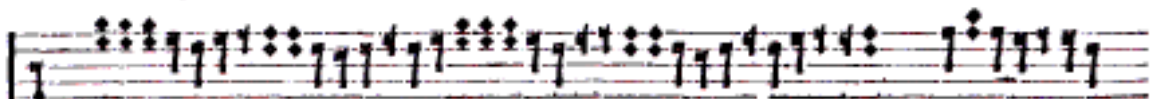


От - ва - ле - - - - - нь.



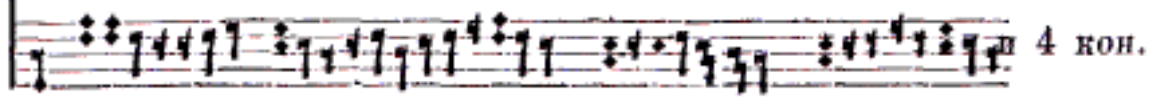
Кобыла

Гл. 2-й, 6-й.



Мы

же



ма

теръ

дѣ

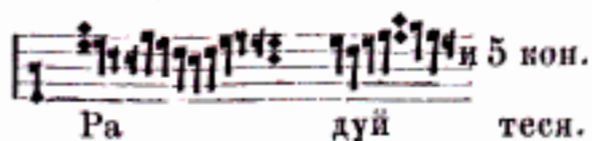
ву.

(1) Въ 3-мъ глаѣ она называлась *слухная*, имѣла начертание и надъ послѣднимъ слогомъ въ словѣ *отвершиаго* начиналась — *ми*. *ми-ре*, *ми-фа*, *соль* и т. д.





Гл. 2-й, 6-й.



Гл. 2-й, 4-й, 5-й, 6-й, 8-й.



Гл. 3-й, 4-й, 5-й, 8-й.



Гл. 3-й, 7-й.



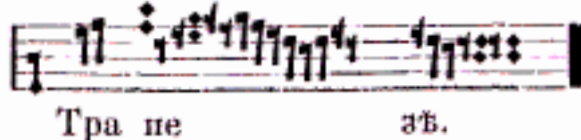
Гл. 1-й, 2-й, 3-й, 4-й, 5-й, 7-й.



Гл. 1-й, 5-й.



Гл. 1-й, 3-й, 4-й, 5-й, 7-й.



Пятогласна.

Гл. 1-й, 4-й, 5-й.

Ра ди.

Перевязка.

Гл. 2-й, 6-й.

Го сно - - - - - дь.

Тресвѣтла.

Гл. 2-й, 6-й, 8-й.

Ма - - - - - ти

Полукрасная.

Гл. 2-й, 6-й.

Бо гате тва.

Громная.

Гл. 2-й, 6-й.

Сла вѣ.

Свѣтлая.

Гл. 2-й, 4-й.

Вос при - и - - - - - мѣ.





Мрачна.



Мрачна.



Хабува.



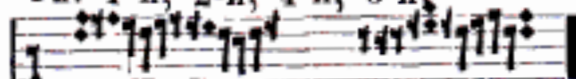
Двоечельная высокая.

Гл. 2-й, 4-й, 6-й.



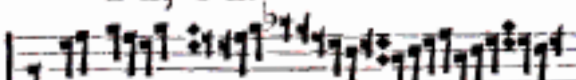
на мъ

Гл. 1-й, 2-й, 4-й, 5-й

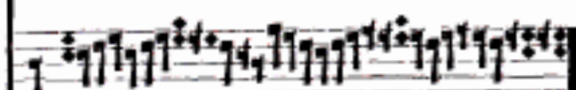


сы на

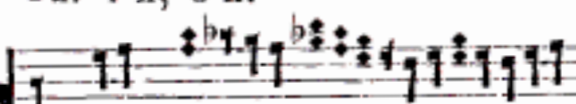
Гл. 2-й, 5-й.



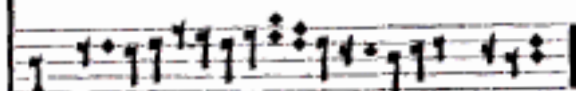
Со шед шу



Гл. 7-й, 8-й.



Ца ре



во.

Отныя лица первого гласа.



Поводна.

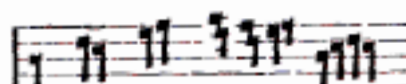


Гос спо дь.

и 2 кон.



Трисоводка.

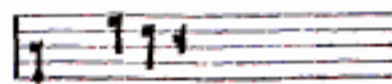


Про по вѣ да ти.

и 2 кон.



Отта съ кудрьми.



Свѣ

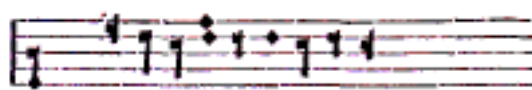
и 2 кон

тъ.

ОГННЫЯ ЛИЦА ВТОРАГО ГЛАСА.



Иудейска.



и 1 кон.

О



Красная.



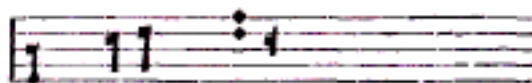
и 3 кон.

Цѣ

ву



И мы.



и 5 кон.

И

мы.



Качевка.



и 5 кон.

Бла го

да

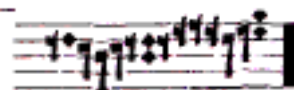
ть.



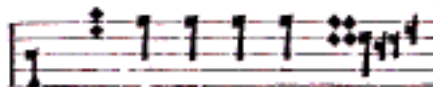
Скамна.



И ска ше же



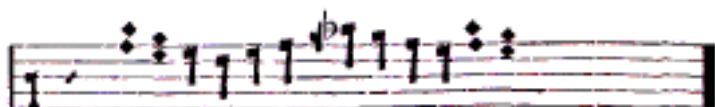
Мрачная.



Ви ди те і у де



Свѣтлая.



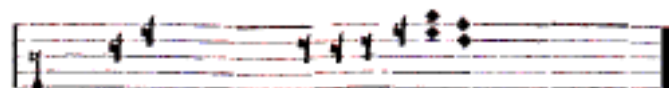
сы

й.

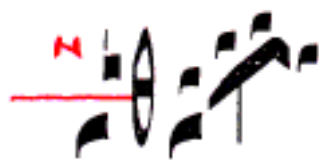




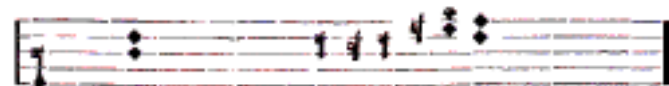
Тихая.



Ть мь



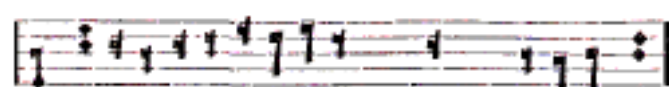
Тихая же.



Се



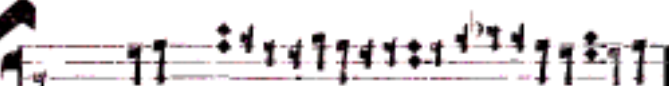
Образная.



О бра зо мь



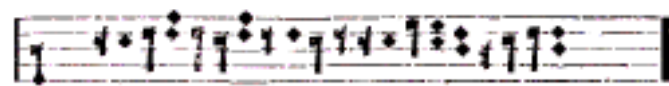
Звѣносканна.



По да етъ.



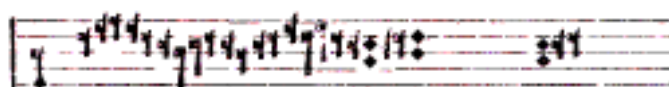
Умильна.



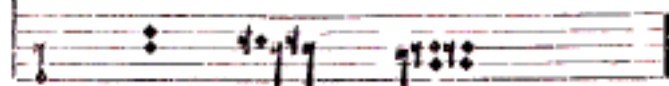
О



Спускная.



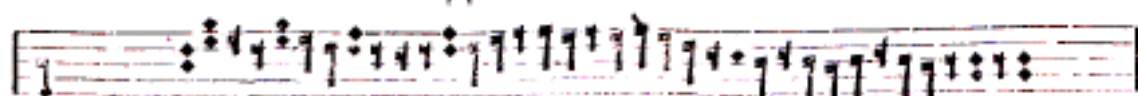
Ве ли



е чу до




Двоичельная.




То


й.



Трисолнечная.



Но по мя ни тво я



раз бы.

Фигурные лица третьего гласа.




Двоестрѣльная.



Хри сте.


и 2 кон'




Двоечельная.



Ка ко .



Свѣтла.



Зо ву ща.



Челюстная.



Пѣ ти



Громосвѣтлая.



Про по вѣ да ша.



Огнѣтная.



Про по вѣ да ша



и Хри ста.



Высокая.

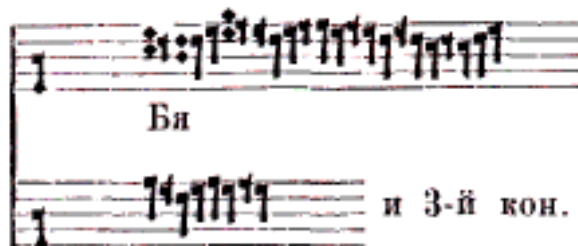


О о ка ян ный.

ОГННЫЯ ЛИЦА ЧЕТВЕРТАГО ГЛАСА.



Баранъ.



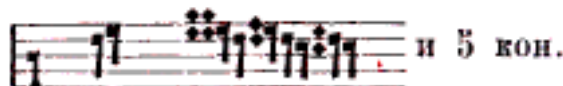
Би

и 3-й кон.

ше.



Свѣтловѣздна.



Звѣзды.

и 5 кон.



Мраковидна.

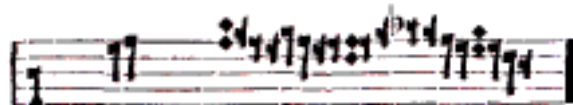


Бо ля

ше.



Свѣтловѣльна.

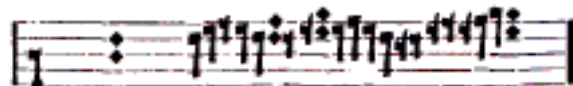


Сви ты

мъ.



Свѣтлая.

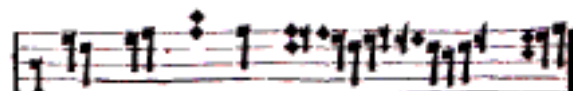


Въ не

цъ.



Хотѣва.

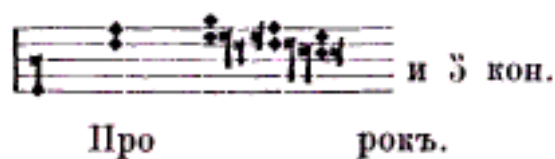


Тво е му е ди

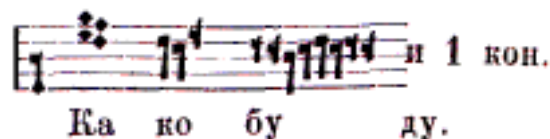
не.



Огнныя лица пятого гласа.

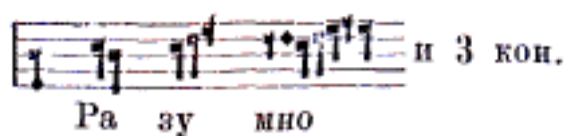


Огнныя лица шестаго гласа.





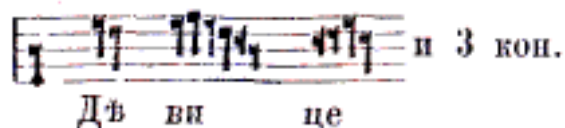
Возводна.



Ра зу мио



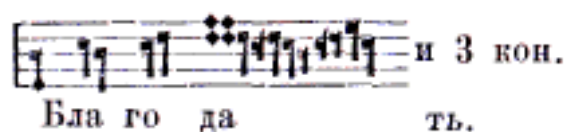
Борзовозводна.



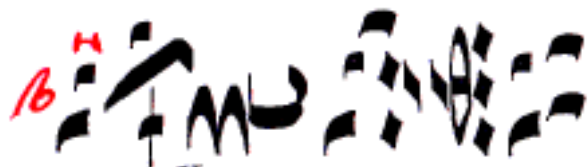
Дъ ви це



Осва.



Бла го да ть.



Хамилосложна.

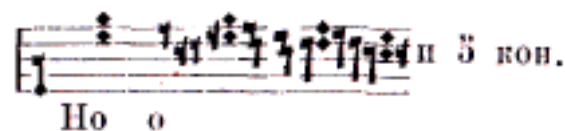


Ра ду йте

ся.



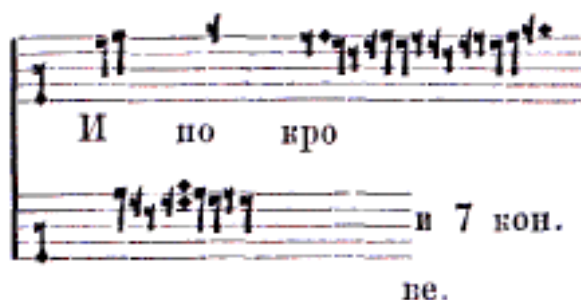
Плачевна.



Но о



Перевязка.



И по кро

ве.



Хампильная.



Кре сте Хри сто въ.

(1) По окончанию сходна съ сурскою 2-го гласа.





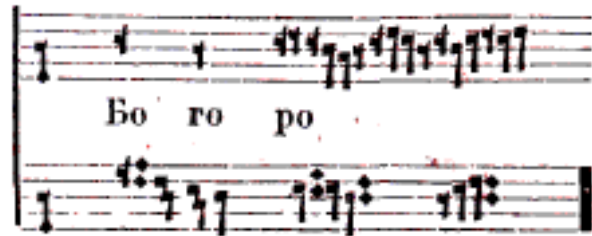
Крыжная.



Ще дрый



Родительна.

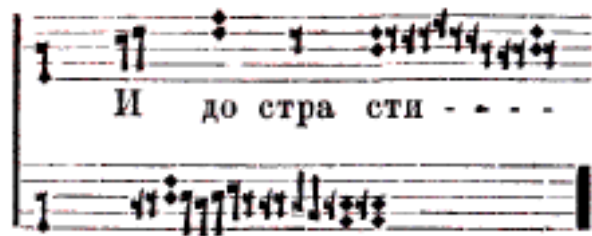


Бо го ро

ди це.



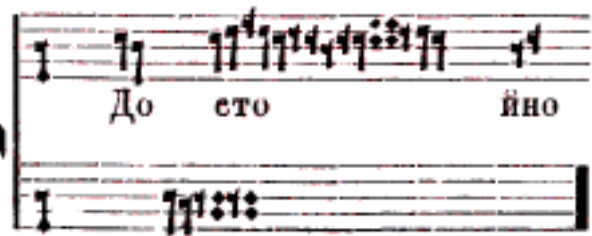
Сложительна.



И до стра сти - - -



Тресложна.

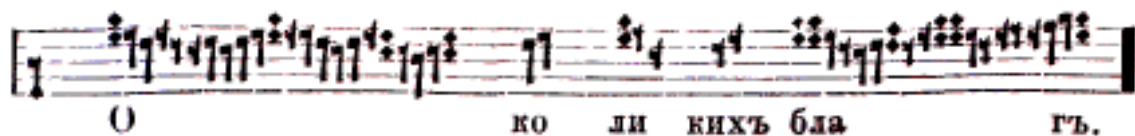


До ето йно

есть



Трестръльная.



О

ко ли кихъ бла


гъ.

(1) По окончанию сходна съ двоичельною 2-го гласа.

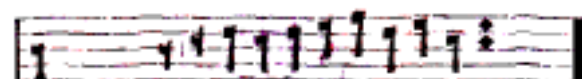


Фигурныя лица седьмого гласа.

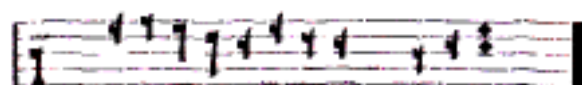
  
Высокогласна.

  
На и 6 кон.

  
Хамильна.

  
О - - - - -


  
Свѣтлотихая.

  
Съ ни ми

  
Двоестрѣльная.

  
Дне съ.

  
Сложитна.

  
Въснѣ дь.

Фигурныя лица восьмого гласа.

  
Непостоянная.

  
Пастырю добрый. и 1 кон.

  
Тихострѣльная.

  
Господи. и 1 кон.



Свѣтлая.

Е динь ес ть  
и 7 кон.  
сы нь.



Седрахма.

и 7 кон.  
Пас тву.



Постная.

О пра вда ю ща  
и 7 кон.  
се бе.



Облая.

Дне  
и 7 н.  
сь.



Предложительная.

Ра  
и 8 кон.  
дуйся.



Сковородна.

Ус пе  
и 8 кон.  
ні е.



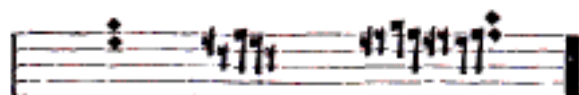
Двачелна (1).



Во зно си му.



Сіятельна.



Грѣ шну ю.



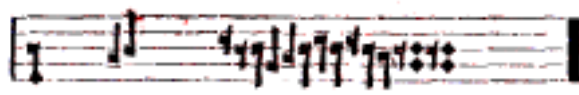
Съ челюсткою.



Ри зы е го.



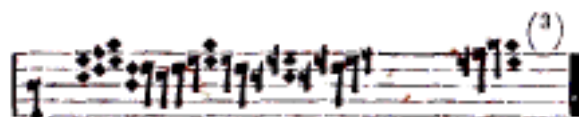
Хамиловидна.



По слю.



Высокая.



Тѣм же



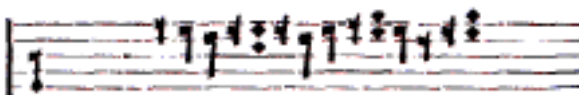
Мрачная.



Тѣм же



Благовѣстная.



Сбу



де тся.

(1) Иначе: Бодра.

(2) См. ѳита двоичельная 3-го гласа.

(3) Написана квартою ниже.



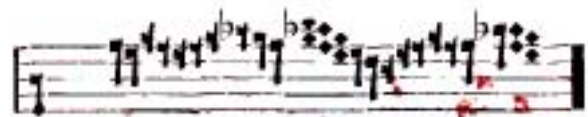
Перевязка большая.



тя.



Мраковидна.



То

н.



Высокая съ мечемъ.



Пре свѣ

тлы

ми

а

нге

лы.

(1) Первая половина этой мелодии сходна съ предложительною того же 8-го гласа.

(2) Написана квартою ниже.