

ПРИЛОЖЕНИЕ I.

**АЗБУКА СТОЛПОВЫХЪ, БЕЗЛИНЕЙНЫХЪ, ЗНАКОВЪ
ЗНАМЕНАГО РОСПѢВА.**

Примѣчаніе. Каждая страница азбуки состоитъ изъ *трехъ* отдѣленій. Въ *первомъ* (лѣвомъ) отдѣленіи помѣщено *названіе* безлинейныхъ знаковъ, присвоенное имъ пѣвцами русскими. Во *второмъ* (среднемъ) отдѣленіи находится *начертаніе*, или *изображеніе*, безлинейныхъ знаковъ знаменнаго роспѣва. Въ *третьемъ* (правомъ) отдѣленіи показано *пѣвческое значеніе* безлинейныхъ знаковъ нотами квадратными. При семъ должно имѣть въ виду значеніе квадратныхъ нотъ въ богослужебномъ пѣніи Православной Грекороссійской церкви. Отношеніе квадратныхъ нотъ къ общепринятымъ музыкальнымъ знакамъ указано на стр. 85 и 86.

* означаетъ *знамена различныя*.

† означаетъ *знамена безпризначныя*.

ПЕЧАТАТЬ ДОЗВОЛЯЕТСЯ

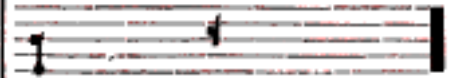
съ тѣмъ, чтобы по отпечатаніи, до выпуска изъ типографіи, представлено было въ Цензурный Комитетъ узаконенное число экземпляровъ. 18 марта 1867 г. Московская Духовная Академія.

Цензоръ Архимандритъ *Михаилъ*.

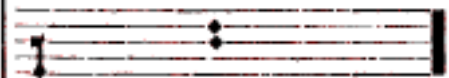
I.

Азбука столбовыхъ, безлинейныхъ, знаковъ знаменнаго распѣва.

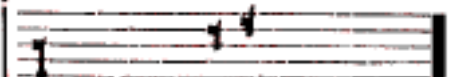
З апятая



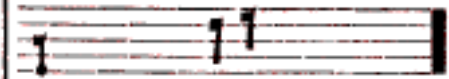
З апятая съ крыжемъ



+ Г олубчикъ тихій



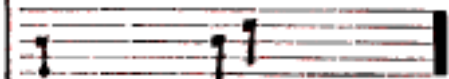
+ Г олубчикъ борзый



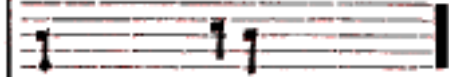
* Ч ашка малая



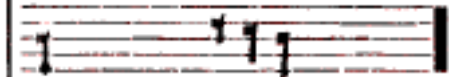
* Ч ашка съ ломкою



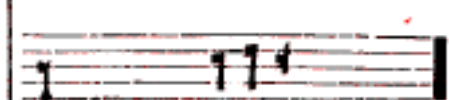
*



* Ч ашка полная



* Х амило



Дербица



Стопица



Стопица съ отсѣкою



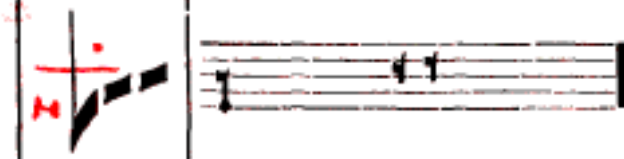
Стопица съ очкомъ



* Челюстка



+ Переводка



* Переводка съ ломкою



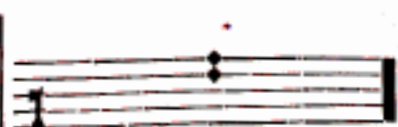
* Палка



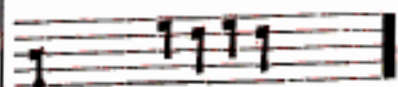
Палка съ подвѣркою



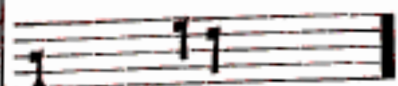
* Палка тихая (1)



* Палка воздернутая



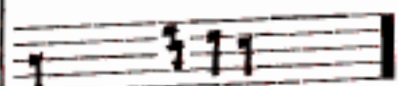
* Сложитіа малая (2)



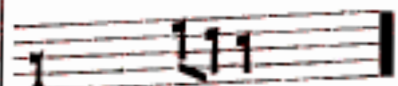
Сложитіе съ задержкою



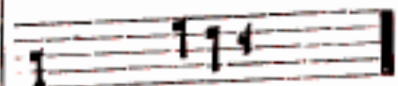
* Сложитіа малая съ чашкою.



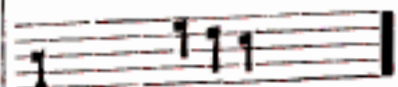
* Слож. средняя съ запятою



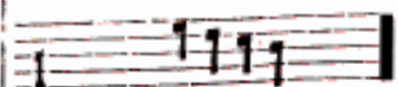
Сл. съ зап. и тихою помѣтою



Слож. съ запятою и отсѣною



* Сложитіа большая съ запятою и чашкою



(1) Иначе: палка съ задержкою.

(2) Иначе: сложитіе простое.

		
Статія простая		
Стат. пр. съ запятою		
Ст. прост. съ крыжемъ		
Ст. пр. съ подвѣткою		
* Статія закрытая малая		
* Луда		
* Нѣмка		
Статія мрачная		
Статія сред. закрытая		

С т. ср. закр. съ сор. ножкою		
К рикелла (1)		
С татія свѣтлая		
С т. свѣтл. съ сороч. ножкою		
С татія свѣтл. съ сорочьюю ножкой и зѣвкомъ		
С тат. свѣтл. съ подвѣртною		
С татія свѣтл. съ облачкомъ		
* К улизма большая (2)		
* К улизма средняя		

(1) Иначе: фотиза.
(2) Иначе: кулизма полная.

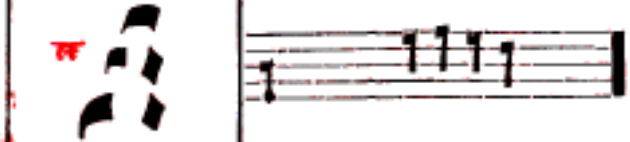
* Полкулизмы большая



* Полкулизмы малая



* Змінца со статьею



Стрѣла простая



* Стрѣла простая съ сорочью ножкою и зѣвкомъ



Стр. простая съ подвѣрткою



* Стр. прост. съ подчашіемъ



Стр. прост. съ облачкомъ



Стрѣла мрачная



Стрѣла мрачнотихая



Стрѣла мрачнотихая съ облачкомъ

Handwritten musical notation for the first two staves. The first staff has a red 'M' above the staff and a red 'N' below the first note. The second staff has a red 'M' above the staff. The notes are on a five-line staff.

Стрѣла свѣтлая

Handwritten musical notation for the third staff. It features a red 'B' above the staff and a red 'H' below the first note.

Стрѣла свѣтлая съ отсѣкою

Handwritten musical notation for the fourth staff. It features a red 'B' above the staff and a red 'H' below the first note.

Стрѣла свѣтл. съ оттяжкою

Handwritten musical notation for the fifth staff. It features a red 'B' above the staff and a red 'H' below the first note.

Стр. свѣт. съ сороч. ножкою

Handwritten musical notation for the sixth staff. It features a red 'B' above the staff and a red 'H' below the first note, with a red 'S' below the last note.

Стрѣла свѣтлая съ облачкомъ и оттяжкою

Handwritten musical notation for the seventh staff. It features a red 'B' above the staff and a red 'H' below the first note.

Стр. свѣтл. съ подчашіемъ

Handwritten musical notation for the eighth staff. It features a red 'B' above the staff and a red 'H' below the first note.

Стрѣла свѣтлая съ подчашіемъ и задержкою

Handwritten musical notation for the ninth staff. It features a red 'B' above the staff and a red 'H' below the first note.

Стр. свѣтлая съ подвѣрткою		
Стрѣла свѣтлотихая		
Стрѣла свѣтлотихая съ тихою помѣтою		
Стрѣла трисвѣтлая		
Стрѣла поѣздная		
Стр. поѣздн. съ облачкомъ		
Стрѣла поводная		
Стр. поводн. съ оттяжкою		
Стр. поводн. съ подвѣрткою		
Стр. пов. съ сор. ножкою		

С тр. пов. съ облачкомъ	
С тр. крыжевая	
С тр. крыж. съ отсѣкою	
С тр. крыж. съ оттяжкою	
С тр. крыж. съ подвѣркою	
С тр. крыж. съ сор. ножкою	
С тр. крыж. съ облачкомъ	
С тр. свѣтл. крыж. съ облачк.	
С трѣла громная	
С тр. громн. съ подвѣркою	

† трѣла громрачная (1)	
с тр. громомр. съ оттяжкой	
† тр. громомр. съ подвѣрткѣ	
† тр. громомр. съ облачкомъ	
с тр. громомр. съ крыжемъ и сороч. ножкою	
† тр. громомр. съ крыжемъ и облачкомъ	
с трѣла громосвѣтлая	
с тр. громосв. съ задержкою	

(1) Иначе: стрѣла возводная.

Стр. громосв. съ подвѣртк.		
Стр. громсв. съ чашкою		
Стр. гром. съ сор. ножкон		
Стр. громосв. съ облачкомъ		
Стр. громосв. тихая		
Стр. громосв. тихая съ за- держкою		
Стр. громосв. съ крыж. (¹)		
Стр. полукрыжевая съ за- держкою		
Стр. громосв. съ крыжемъ и подвѣрткою		

(¹) Иначе: полукрыжевая.

С тр. громосв. съ крыжемъ и облачкомъ	п	
+С тр. громотрисвѣтлая	в	
+С тр. громотр. съ подвертки	в	
+С тр. громотр. съ облачкомъ	в	
*Т руба (1)	в	
Т руба съ облачк. и точкою	п	
О сока		
М ечикъ	в	
С тр. трясогласная (2)	п	

(1) Иначе: очевидная.

(2) Иначе: тряска.

С тр. трисогл. съ подвертк.	
* С тр. трисострѣльная	
* С тр. трисоповодная	
С камейца	
С камейца тихая	
С камейца свѣтлая	
С камейца трисвѣтлая	
П одчасіе простое	
П одчасіе мрачное	

Подчасіе свѣтлое



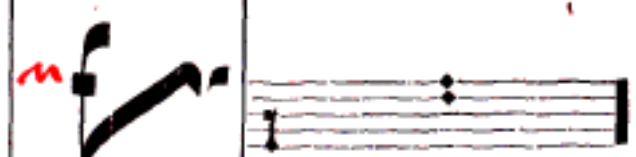
Подчасіе трисвѣтлое



Параклитъ



Параклитъ съ задержкою



Параклитъ съ отсѣвою



Параклитъ съ подвѣртною



Параклитъ съ подчасіемъ



Крюкъ простой



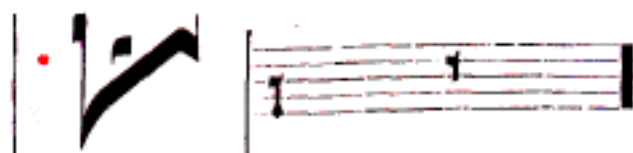
Крюкъ съ подвѣртною



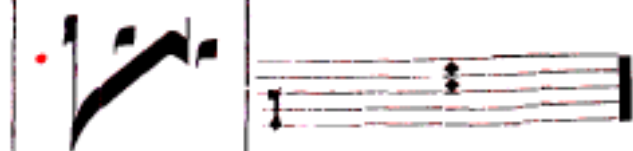
Крюкъ съ подчасіемъ



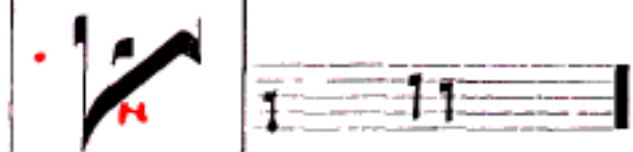
К рюкъ мрачный



К р. мр. съ задержкою



К р. мр. съ подвѣрткою



К р. мр. съ подчашіемъ



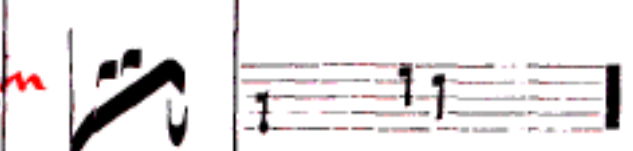
К рюкъ свѣтлый



К р. свѣтл. съ задержкою



К р. свѣтл. съ подвѣрткою



К р. свѣтл. съ подчашіемъ



К р. свѣтл. съ замѣткою



+ **К**рюкъ трисвѣтлый



* **К**рюкъ ключевой, или про-
сто—ключь.



* **Д**ва въ челну



* **Д**ва въ челну съ задержкою



* **Д**ва въ челну съ подвѣрткою



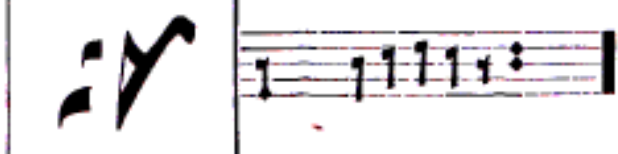
* **Д**ва въ челну съ чашкою



* **П**аукъ малый



* **П**аукъ большой



* **П**аукъ великій



* **Р**огъ (¹)



* **Ѡ**нта



Крыжъ



(¹) Въ старомъ руководствѣ замѣчено о рогахъ: рога ставятся при Ѡнтахъ украшенія ради, а на концѣ поемъ за стачію во едмкѣ гласѣ (т. е. за одну цѣлую, круглую, ноту).