

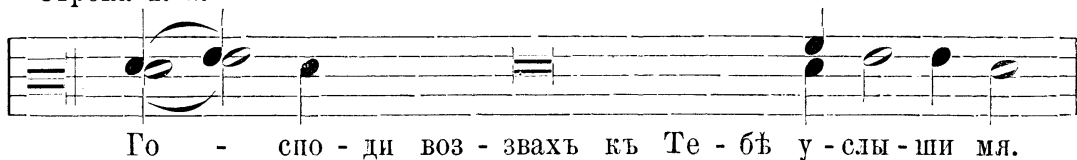
его изложеніи и съ употребленіемъ неправильнаго ударенія въ словѣ *твоему*.

Примѣчаніе. Въ маломъ знаменномъ распѣвѣ, а иногда и въ кievскомъ, по изложенію пространнаго Обихода Синодальнаго изданія, мелодическія строки повторяются не всегда съ буквальною точностію.

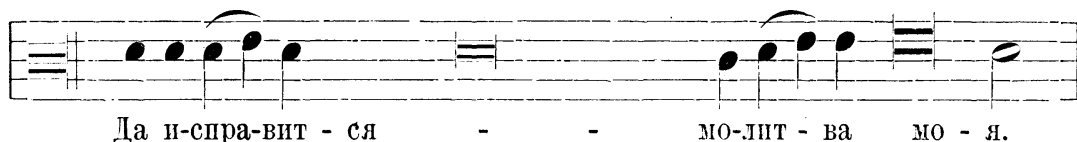
ГЛАСЬ ВТОРЫЙ.

Второй гласъ кievскаго распѣва совершается въ области пентахорда *си-до-ре-ми-фа* съ тониною *солъ*—мажоръ и господствующими звуками *ре* и частію *до*, съ финальнымъ окончаніемъ *си*, а для среднихъ строкъ—*ре* и *до* (господствующіе звуки); отличается отъ малаго знаменнаго распѣва главнымъ образомъ добавкою финальнаго звука *си* послѣ обычнаго окончанія *до*. Количество гласовыхъ строкъ II гл. въ пѣвческой практикѣ то *четыре*, то *пять*, именно: одна строка запѣвная (*починъ*), *два* или *три* повторяющіяся въ срединѣ пѣснопѣній и одна заключительная. Въ придворномъ пѣніи гласъ этотъ имѣетъ особый вариантъ съ тониною *ре*—миноръ, мало впрочемъ различающійся отъ общепринятаго напѣва. Малый знаменный распѣвъ отличается отъ кievскаго главнымъ образомъ второю строкою гласа.

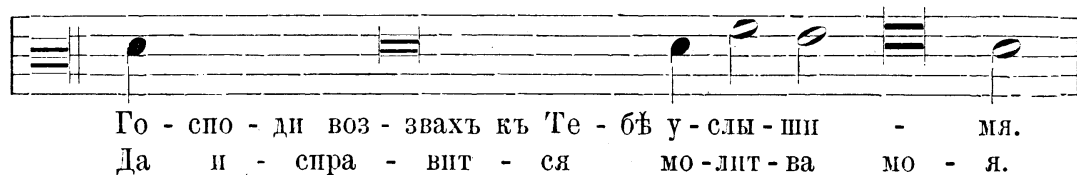
Строка 1. а.



б.



в.



Первая строка II гл., по пространному Церковному Обиходу и изданію г. Потулова, имѣетъ два варианта, которые представляютъ собою запѣвную строку, не повторяющуюся въ срединѣ пѣснопѣній, но изъ которыхъ одинъ—*a* употребляется только одинъ разъ въ началѣ пѣснопѣнія „Господи воззвахъ“ какъ *починъ* къ цѣлому ряду стихирь, а другой *b* какъ начинательная строка въ прочихъ пѣснопѣніяхъ (напр. „Да исправится молитва моя“). Въ продолженіи же пѣснопѣній повторяются только строки 2-я, 3-я и 4-я. Два начальные звука строки иногда замедляются (у Потулова), а звуки предъ вторымъ сильнымъ удареніемъ подлежатъ гармоническому замѣненію.—Въ маломъ знаменномъ распѣвѣ и въ московскомъ обычномъ пѣніи такого различенія вариантовъ первой строки не существуетъ, а употребляется въ началѣ пѣснопѣній второй ея видъ *b*, не повторяющійся въ срединѣ пѣснопѣній; въ придворномъ же пѣніи и у г. Абламскаго въ значеніи начинательной строки употребляется запѣвный видъ *b*, но съ однимъ только предконечнымъ сильнымъ удареніемъ и съ переносомъ его на предыдущую ноту *фа*. Въ гармоническомъ отношеніи вариантъ этотъ имѣетъ основнымъ тономъ *ре*—миноръ.

Строка 2. Мал. знам. р. Московскій обыч.

У - слы - ши мя Го - спо - ди. У - слы - ши мя Го - спо - ди.

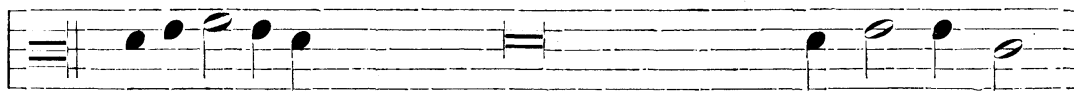
Кіевскій и др.

У - слы - ши мя Го - спо - ди.

Строка вторая въ маломъ знаменномъ распѣвѣ начинается нотой *ми* съ сильнымъ удареніемъ на *ре* и окончаніемъ *до*, въ большинствѣ же изданій кіевского распѣва—съ

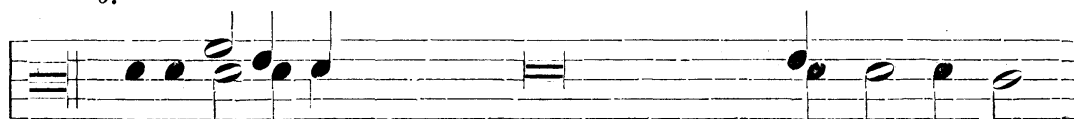
ноты *ре*, а въ московскомъ съ ноты *до* при сильномъ удареніи на звукѣ *до* и окончаніи *ре*. Въ придворномъ пѣніи и въ изданіи г. Абламскаго діэзъ на *сильномъ* удареніи *до* предъ окончаніемъ *ре* зависитъ отъ гармоническаго лада *ре*—миноръ.

Строка 3. а.



Го-спо-ди воз - звахъ къ Те - бѣ у - слы - ши мя.
воз-дѣ-я - ні-е ру - ку - мо - е - ю.

б.



Го-спо-ди воз - звахъ къ Те - бѣ у - слы - ши мя.
воз-дѣ-я - ні-е ру - ку - мо - е - ю.

в.



Го-спо - ди воз - звахъ къ Те - бѣ у - слы - ши мя.
воз-дѣ-я - ні-е ру - ку - мо - е - ю.

Строка третья имѣетъ три варианта, изъ коихъ *а* принадлежитъ Церковному Обиходу и изданію г. Потулова, *б* малому знаменному распѣву и московскому обычному пѣнію и *в* придворному напѣву и изданію г. Абламскаго. Разность вариантовъ въ первомъ членѣ строки состоитъ въ гармоническомъ замѣненіи ноты *ре* нотою *фа*, во второмъ членѣ— въ разнообразіи высоты сильнаго ударенія, зависящемъ отъ разности гармоническаго толкованія мелодіи. Вариантъ *а* сходенъ съ первою строкою V гл. и потому не удобенъ къ употребленію.

Строка 4. а.



Крестъ бо пре - тер-цѣвъ вон-ми гла - су мо - ле - ні-я.
Жер-тва - ве-чер-ня - я. Жер-тва ве - чер -

б.



в.

мо - е - го. вон - ми гла - су мо - ле - ні - я мо - е - го.
ня - я. Жер - тва ве - чер - ня - я.

Строка четвертая во всѣхъ трехъ вариантахъ имѣетъ одну и ту же мелодію, различающуюся лишь высотой нотнаго положенія первой половины строки, которая въ вариантахъ *б* и *в* допускаетъ взаимное гармоническое замѣненіе нотъ *до* и *ми*. Первое *сильное* удареніе строки имѣетъ или протяженную или краткую ноту. Вариантъ *а* принадлежитъ малому знаменному распѣву, вариантъ *б*—Синодальнымъ изданіямъ и изданію Потулова, вариантъ *в* мы видимъ въ изданіяхъ Бахметева, Абламскаго, Соколова и въ московскомъ обычномъ пѣніи. Но послѣдній совершенно сходенъ съ строкою *второю* того же гласа и потому въ пѣвческой практикѣ нерѣдко опускается, и пѣснопѣнія распѣваются только *двумя* средними строками 2-ю и 3-ю¹⁾.

Строка 5. *а.* *б.*

У-слы - ши мя Го-спо-ди. У-слы - ши мя Го-спо-ди

или: *в.*

Го-спо-ди - - - У - слы - ши мя Го - спо-ди.

Стихирный запѣвъ.

И - спо - вѣ - да - ти - ся и - ме - ни Тво-е - му - - -

¹⁾ Въ пространномъ Обиходѣ изд. 1864 г. напѣвъ II гл. въ пѣснопѣніи »Господи воззвахъ« изложенъ невѣрно, что видно изъ пѣснопѣнія »Да исправится молитва моя« и стихирны *самогласной*.

Строка пятая—конечная имѣетъ три главныхъ варианта, изъ коихъ вариантъ *а* принадлежитъ малому знаменному распѣву и оканчивается на *до*, варианты же *б* и *в*—киевскому распѣву съ его отраслями. Послѣдніе два, сверхъ окончанія на *до*, принимаютъ еще дополнительное окончаніе *си*. Разности вариантовъ въ первомъ членѣ строки, по замѣчанію Н. Потулова, зависятъ отъ конечнаго звука предыдущей строки, именно конечная строка начинается съ ноты *ми* послѣ строки третьей гласа, оканчивающейся на *до*; послѣ же строкъ второй и четвертой, оканчивающихся на *ре*, она начинается также съ ноты *ре*¹⁾.

Мелодія конечной строки съ ея разностями во всѣхъ разсматриваемыхъ нами изданіяхъ примѣняется и къ стихирному запѣву.

ГЛАСЪ ТРЕТІЙ.

Гласъ третій киевскаго распѣва совершается въ области *си-до-ре-ми-(фа)* при тоникѣ *солъ* съ господствующими звуками *ре* и *ми* и финальнымъ *си*, въ чемъ буквально сходенъ съ большимъ знаменнымъ распѣвомъ по нотации его въ *гитолдійской* тональности. Напѣвъ III гл., какъ и въ знаменномъ распѣвѣ, бѣденъ количествомъ мелодическихъ строкъ и разнообразіемъ мелодическаго движенія. Онъ, какъ и напѣвъ VII гл., состоитъ всего изъ трехъ строкъ, именно изъ одной пары строкъ повторяющихся въ пѣснопѣніи и одной строки заключительной. Повторяющіяся строки представляютъ собою простѣйшее соединеніе *предыдущаго* и *послѣдующаго*, изъ которыхъ первое совершается въ области лишь трехъ звуковъ *ре-ми-фа* и оканчивается на *ре* (одинъ изъ господствующихъ звуковъ), а послѣднее—въ предѣлахъ тетра хорда *си-до-ре-ми* и оканчивается на *си* †. Конечная строка и стихирный запѣвъ

¹⁾ »Руков. къ изуч. древ. богослуж. пѣнія«, стр. 314, примѣч.