

## ГЛАСЪ ЧЕТВЕРТЫЙ.

*Гласъ четвертый* кievскаго распѣва совершается въ области пентахорда *ля-си-до-ре-ми*, при тоникѣ *соль* — мажоръ, съ господствующими звуками *до-ре* и конечнымъ *ля*, а для среднихъ строевъ по большей части *до* (господствующій звукъ гласа). Напѣвъ IV гласа состоитъ изъ *шести* строевъ, изъ коихъ двѣ начинательныхъ, три среднихъ повторяющихся и одна заключительная. Всѣ строки малаго знаменнаго распѣва IV гл. буквально сходны съ строками кievскаго распѣва, и только 1-я строка гласа имѣетъ окончаніе на терцію ниже. Не сходенъ съ кievскимъ распѣвомъ также и стихирный запѣвъ. Строки малаго знаменнаго распѣва въ пространномъ Обиходѣ нотированы на кварту выше строевъ кievскаго распѣва съ его отраслями.

Строка 1. или:

Го - спо - ди воз - звахъ къ Те - бѣ у - слы - ши мя. у - слы - ши мя.

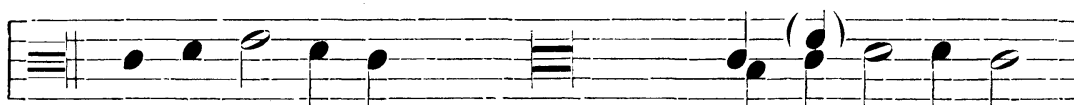
*Строка первая* во всѣхъ изданіяхъ излагается однообразно, за исключеніемъ незначительныхъ подробностей нотированія, напр., задержанія или сокращенія ноты *до* надъ слогомъ *слы* (*сильное* удареніе), а также унисонно - поступательнаго движенія, или же мелодическаго. Перваго рода движеніе принадлежитъ изданіямъ гг. Бахметева и Абламскаго, второе же — московскимъ изданіямъ.

Строка 2.

У - слы - ши мя Го - спо - ди.

*Строка вторая* во всѣхъ изданіяхъ излагается почти буквально сходно.

Строка 3.

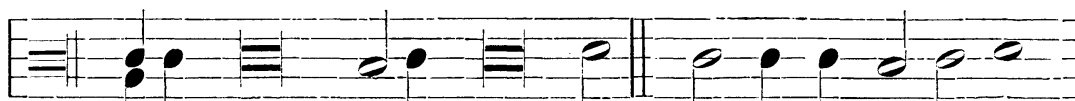


Го - спо - ди воз - звахъ къ Те - бѣ у - слы - ши мя.  
 воз - дѣ - я - ні - е - - - ру - ку мо - е - ю.

*Строка третья* во всѣхъ изданіяхъ почти буквально сходна, и только у г. Абламскаго окончаніе строки нотировано краткими нотами.

Строка 4. а.

а.



вон-ми гла - су мо-ле-ні-я мо-е-го. Жер-тва ве-чер-ня-я.

б.

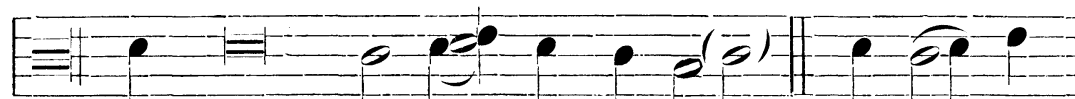


вон-ми гла - су мо - ле - ні - я мо - е - го.

*Строка четвертая* излагается также однообразно въ большинствѣ изданій (вариантъ *а*), и только въ московскомъ обычномъ пѣніи и у о. Соколова (вариантъ *б*) имѣетъ разность особенно въ окончаніи. Надъ первымъ слогомъ текстовой строки съ удареніемъ во всѣхъ изданіяхъ полагается *бллая* нота.

Строка 5. а.

б.



внѣг - да воз - зва - ти - ми къ Те - бѣ. воз - зва - ти...

*Строка пятая* въ московскомъ обычномъ пѣніи и у Потулова принимаетъ сверхъ обычнаго *си* еще дополнительное *до*; въ изданіяхъ Бахметева и Абламскаго въ словѣ „воззвати“ употреблено особое, свойственное имъ, дѣленіе нотъ по слогамъ; у о. Соколова строка эта, вопреки всѣмъ изданіямъ, буквально сходна съ 3-ю строкою гласа П.

Строка 6. *а.* *б.*

У - слы - ши мя Го - спо - ди. У - слы - ши мя Го - спо - ди.

*Строка шестая*—заключительная—имѣеть два вида: *а* простой—въ московскомъ обычномъ пѣннїи и у Бахметева— и *б* украшенный—въ Синодальныхъ изданїяхъ и у Потулова. Строка эта буквально сходна съ заключительною строкою I гл., но на кварту ниже ея. У Абламскаго же вмѣсто этой строки, не согласно ни съ пѣвческимъ обычаемъ, ни съ областію IV гл., употреблена конечная строка III гл., взятая на терцію внизъ съ окончаніемъ *соль*. Та же строка и также необычно употреблена у него и въ стихирномъ запѣвѣ.

*Стихирный запѣвъ. а.* *б.*

И - спо - вѣ - да - ти - ся и - ме - ни Тво - е - му. и - ме - ни тво - е - му.

*в.*

И - спо - вѣ - да - ти - ся и - ме - ни Тво - е - му.

*Запѣвъ къ стихирамъ.* Вариантъ *а* принадлежитъ большому и малому знаменному распѣву; въ общемъ онъ имѣеть сходство съ прочими вариантами, но изложенъ на терцію выше ихъ; вариантъ *б* представляетъ собою сокращенный запѣвъ, изложенный въ сокращенномъ Обиходѣ Синодальнаго изданїя; вариантъ *в* мы видимъ во всѣхъ прочихъ изданїяхъ (кромѣ изд. Абламскаго) кїевского распѣва съ его отраслями.

### ГЛАСЪ ПЯТЫЙ.

*Гласъ пятый* кїевского распѣва имѣеть своею областію пентахордъ *ля - си - до - ре - ми* съ тоникою нижнимъ *соль*—