

Строка 6. *а.* *б.*

У - слы - ши мя Го - спо - ди. У - слы - ши мя Го - спо - ди.

*Строка шестая*—заключительная—имѣетъ два вида: *а* простой—въ московскомъ обычномъ пѣннѣи и у Бахметева— и *б* украшенный—въ Синодальныхъ изданіяхъ и у Потулова. Строка эта буквально сходна съ заключительною строкою I гл., но на кварту ниже ея. У Абламскаго же вмѣсто этой строки, не согласно ни съ пѣвческимъ обычаемъ, ни съ областію IV гл., употреблена конечная строка III гл., взятая на терцію внизъ съ окончаніемъ *соль*. Та же строка и также необычно употреблена у него и въ стихирномъ запѣвѣ.

*Стихирный запѣвъ. а.* *б.*

И-спо-вѣ-да-ти-ся и-ме-ни Тво-е-му. и-ме-ни тво-е-му.

*в.*

И - спо - вѣ - да - ти - ся и - ме - ни Тво - е - му.

*Запѣвъ къ стихирамъ.* Вариантъ *а* принадлежитъ большому и малому знаменному распѣву; въ общемъ онъ имѣетъ сходство съ прочими вариантами, но изложенъ на терцію выше ихъ; вариантъ *б* представляетъ собою сокращенный запѣвъ, изложенный въ сокращенномъ Обиходѣ Синодальнаго изданія; вариантъ *в* мы видимъ во всѣхъ прочихъ изданіяхъ (кромѣ изд. Абламскаго) кievскаго распѣва съ его отраслями.

### ГЛАСЪ ПЯТЫЙ.

*Гласъ пятый* кievскаго распѣва имѣетъ своею областію пентахордъ *ля-си-до-ре-ми* съ тоникою нижнимъ *соль*—

мажоръ, съ господствующими звуками *ре* и *ми* и конечнымъ нижнимъ *ля*. Пятый гласъ заключаетъ въ себѣ *четыре* гласовыя строки, изъ коихъ три повторяются, а четвертая заключаетъ пѣснопѣніе. Малый знаменный распѣвъ во всѣхъ строкахъ гласа имѣетъ тѣ же самыя мелодіи (по изложенію пространнаго Обихода).

Строка 1. *а.* *б.*



Го - спо-ди воз-звахъ къ Те-бѣ у-слы-ши мя: у-слы - ши мя,  
 Да и-спра-вит - - - ся мо-лит-ва мо-я.

*Строка первая* излагается однообразно во всѣхъ изданіяхъ кievскаго распѣва съ его отраслями, какъ значится въ вариантѣ *а*. Вариантъ *б* принадлежитъ малому знаменному распѣву и отличается только пониженіемъ втораго *сильнаго* ударенія съ ноты *ми* на *до*, но въ самогласной стихирѣ имѣетъ нѣсколько иное мелодическое движеніе. Въ Обиходахъ Синодальнаго изданія надъ первымъ сильнымъ удареніемъ строки стоитъ то краткая, то протяженная (*бѣлая*) нота, въ прочихъ же изданіяхъ—протяженная.

Строка 2. *а.* *б.*

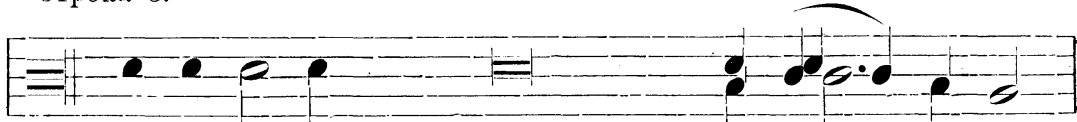


У - слы-ши мя Го - спо - ди. ді - а - во-ла по-сра-милъ е-си.

*Строка вторая* въ вариантѣ *а* представляетъ собою общій видъ строки кievскаго распѣва съ его отраслями и малаго знаменнаго по пространному Обиходу; вариантъ *б*—вторую строку самогласной стихирѣ *малаго* распѣва. Вторая строка кievскаго распѣва иногда къ первому слогу съ удареніемъ имѣетъ краткій подъемъ, начинающійся съ ноты *до* или *ре*, иногда же, особенно когда удареніе находится на первомъ слогѣ текста, прямо начинается съ краткаго

звука *ми*. У г. Абламскаго строка эта въ своемъ началѣ имѣетъ подъемъ, оканчивающійся на слогѣ безъ ударенія (услыши'), а въ концѣ украшена необычнымъ мелодическимъ раздробленіемъ предконечныхъ двухъ бѣлыхъ нотъ.

Строка 3.



Го - спо - ди воз - звахъ къ Те - бѣ у - слы - ши мя.

*Строка третья* и въ маломъ знаменномъ распѣвѣ и въ кievскомъ съ его отраслями излагается однообразно. Единственная разность изданій состоитъ въ простомъ протяженіи, или же мелодическомъ раздробленіи ноты *до* надъ предконечнымъ *сильнымъ* удареніемъ строки. Въ пространномъ Обиходѣ иногда первое сильное удареніе выражается нотой *фа* съ предшествующею и послѣдующею переходною нотой *ми*, но это отступленіе выходитъ изъ предѣловъ гласовой области V гл. и составляетъ *септиму* къ гласовой тоницѣ *соль*, а потому не можетъ считаться правильнымъ.

Строка 4.

или:

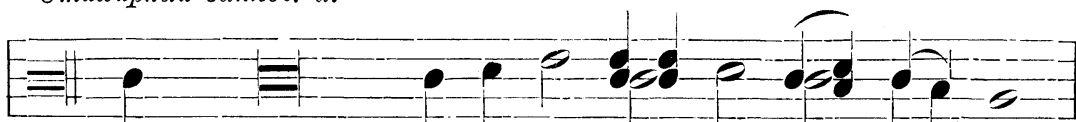


У - слы - ши мя Го - спо - ди.

Го - спо - ди.

*Строка четвертая*—конечная—излагается въ маломъ знаменномъ распѣвѣ и въ разныхъ изданіяхъ кievскаго съ его отраслями однообразно, за исключеніемъ незначительныхъ разностей мелодическаго раздробленія *бѣлой* ноты *си* надъ *сильнымъ* удареніемъ втораго члена строки и иногда (у Бахметева) раздробленіемъ слѣдующей за нею ноты по разнымъ слогамъ текста.

*Стихирный запѣвъ. а.*



И - спо - вѣ - да - ти - ся и - ме - ни Тво - е - му.

И ны-нѣ и прис-но и во вѣ - ки вѣ-ковъ а - минь.

б.



И - спо - вѣ - да - ти-ся и - ме - ни - Тво - е - му.

в.



И - спо - вѣ - да - ти-ся и - ме - ни Тво - е - му.  
и - ме - ни Тво - е - му.

*Стихирный запѣвъ* имѣетъ особую отъ прочихъ гласовыхъ строкъ мелодію и при томъ въ разныхъ изданіяхъ не однообразную въ подробностяхъ, то простую и краткую, то пространную и украшенную, особенно раздробительно-мелодическимъ движеніемъ. Вариантъ *а* мы видимъ въ маломъ знаменномъ распѣвѣ и въ московскомъ обычномъ напѣвѣ, а также слышимъ въ устномъ преданіи въ запѣвахъ къ тропарямъ св. Пасхи; вариантъ *б* находится въ стихирныхъ запѣвахъ въ полномъ Обиходѣ Синодальнаго изданія и въ изданіи Бахметева, а вариантъ *в*—въ сокращенномъ Обиходѣ и у Потулова. У г. Абламскаго въ стихирномъ запѣвѣ, при общемъ сходствѣ мотива, допущены также отступленія, состоящія въ изложеніи мелодіи вдвое кратчайшими нотами (восьмыми) и употребленіемъ среди ихъ ноты *фа*, выходящей за предѣлы звуковой области *пятого* гласа.

## ГЛАСЬ ШЕСТЫЙ.

*Гласъ шестый* происходитъ въ области тетра хорда *до-ре-ми-фа* съ тониною *ре*—миноръ, господствующими звуками *ми* и *ре* и конечнымъ *ре*, и состоитъ изъ четырехъ строкъ, изъ коихъ три повторяющіяся и одна заключительная. Стихирный запѣвъ имѣетъ мелодію особую отъ прочихъ гласовыхъ строкъ.