

б.



И - спо - вѣ - да - ти-ся и - ме - ни - Тво - е - му.

в.



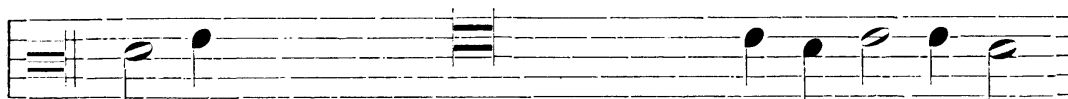
И - спо - вѣ - да - ти-ся и - ме - ни Тво - е - му.  
и - ме - ни Тво - е - му.

*Стихирный запѣвъ* имѣетъ особую отъ прочихъ гласовыхъ строкъ мелодію и при томъ въ разныхъ изданіяхъ не однообразную въ подробностяхъ, то простую и краткую, то пространную и украшенную, особенно раздробительно-мелодическимъ движеніемъ. Вариантъ *а* мы видимъ въ маломъ знаменномъ распѣвѣ и въ московскомъ обычномъ напѣвѣ, а также слышимъ въ устномъ преданіи въ запѣвахъ къ тропарямъ св. Пасхи; вариантъ *б* находится въ стихирныхъ запѣвахъ въ полномъ Обиходѣ Синодальнаго изданія и въ изданіи Бахметева, а вариантъ *в*—въ сокращенномъ Обиходѣ и у Потулова. У г. Абламскаго въ стихирномъ запѣвѣ, при общемъ сходствѣ мотива, допущены также отступленія, состоящія въ изложеніи мелодіи вдвое кратчайшими нотами (восьмыми) и употребленіемъ среди ихъ ноты *фа*, выходящей за предѣлы звуковой области *пятого* гласа.

## ГЛАСЬ ШЕСТЫЙ.

*Гласъ шестой* происходитъ въ области тетра хорда *до-ре-ми-фа* съ тониною *ре*—миноръ, господствующими звуками *ми* и *ре* и конечнымъ *ре*, и состоитъ изъ четырехъ строкъ, изъ коихъ три повторяющіяся и одна заключительная. Стихирный запѣвъ имѣетъ мелодію особую отъ прочихъ гласовыхъ строкъ.

Строка 1. Мал. знам. р.



Го - спо - ди воз - звахъ къ Те - бѣ у - слы - ши мя.

Самогл. стих.



По - бѣ - ду и - мѣ - яй Хри - сте ю - же на а - да.

Кіев. р.



Го - спо - ди воз - звахъ къ Те - бѣ у - слы - ши мя.

*Строка первая* кіевскаго распѣва съ его отраслями въ общемъ похожа на такую же строку малаго знаменнаго распѣва, но сокращеннѣе ея и имѣетъ господствующимъ звукомъ *ре*, а не *ми*, затѣмъ въ разныхъ изданіяхъ излагается вообще однообразно, за исключеніемъ незначительныхъ разностей, состоящихъ въ гармоническомъ замѣненіи звуковъ надъ послѣднимъ сильнымъ удареніемъ или растяженіи звука надъ первымъ сильнымъ удареніемъ, когда оно, при краткости текстовой строки, находится на первомъ ея слогѣ („жертва вечерняя“). Первая строка малаго знаменнаго распѣва, по изложенію въ пространномъ Обиходѣ, весьма сходна съ первою строкою гл. III, а по изданію Потулова въ самогласной стихирѣ—съ первою же строкою самогласной стихирѣ гл. I. Въ придворномъ пѣніи первая строка имѣетъ растяженіе на послѣднемъ *сильномъ* удареніи („услыши мя“); въ изданіи же г. Абламскаго и эта строка въ ея началѣ имѣетъ подъемъ, начинающійся ниже области гласа съ ноты *си*, и оканчивающійся не на просодическомъ удареніи („Господи“), въ концѣ же сосредоточиваетъ силу ударенія не на *до*, какъ въ другихъ изданіяхъ, а на *ре* съ задержаніемъ этого звука


и сокращеніемъ слѣдующаго, что также не обычно и не представляется правильнымъ.

Строка 2. а. или:



У - слы - ши мя Го-спо-ди. Я - ко - же про-ре - че.

или: б.



Предъ то - бо - ю. У - слы - ши мя Го - спо - ди.

*Строка вторая* и въ маломъ знаменномъ распѣвѣ и въ кievскомъ съ его отраслями имѣетъ одну и ту же мелодію. Разности изданій и разновидности строки при повтореніи ея состоятъ: въ гармоническомъ замѣненіи звуковъ изъ одного и того же аккорда и иногда, при краткости текста, въ растяженіи первой ноты съ удареніемъ. Гармоническому замѣненію подлежитъ и окончаніе строки, представляющее собою то восходящее, то нисходящее, то среднее движеніе мелодіи.

Строка 3. или:



Го-спо-ди воз-звахъ къ Те-бѣ у - слы - ши мя. мо - е - ю.

*Строка третья* и въ маломъ знаменномъ распѣвѣ и въ группѣ напѣвовъ кievскаго распѣва одна и та же. Въ разныхъ изданіяхъ она различается: а) протяженностію, или же краткостію ноты *фа* надъ первымъ просодическимъ удареніемъ; б) при краткости текста многократнымъ повтореніемъ краткой ноты *фа* въ началѣ строки, или же при продолжительности текста, переходомъ ея въ *ми* непосредственно послѣ перваго просодическаго ударенія; в) *бълюю* нотою съ

точкой надъ просодическимъ удареніемъ предконечнаго члена строки, или же мелодическимъ ея раздробленіемъ.

Строка 4. *а.* *б.*

У - слы - ши мя Го - спо - ди. У-слы-ши мя Го-споди.  
 Все-силь-не Спа-се по - ми - луй насъ.

*Строка четвертая*—заключительная—одна и та же и въ маломъ знаменномъ и въ кievскомъ распѣвѣ съ его отраслями. Вариантъ *а* изображается двояко: или съ нотою *фа* надъ первымъ сильнымъ удареніемъ строки (большинство изданій), или же съ гармоническимъ замѣненіемъ *фа* нотою *ре* (у Бахметева и Абламскаго). Въ изданіи г. Абламскаго (вар. *б*) строка эта не имѣетъ перваго сильнаго ударенія, надъ вторымъ же удареніемъ имѣетъ ноту *до*♯, а не *ре* и въ этомъ видѣ буквально сходна съ строкою второю гл. II. Въ изданіи Бахметева конечные три звука строки выражены *цѣлыми* нотами.

Стих. запѣвъ. *а.* или сокр. *б.*

И-спо-вѣ-да-ти-ся и - ме-ни Тво - е - му. Тво - е - му.

*б.* или:

И - спо - вѣ - да - ти - ся и - ме-ни Тво-е - му. Тво - е - му.

*в. Знам. р.*

И-спо-вѣ - да - ти-ся и - ме-ни Тво-е-му.  
 И ны - нѣ и прис - но и во вѣ - ки вѣ-ковъ - а-минь.

*Стихирный запѣвъ* имѣеть особую отъ гласовыхъ строкъ мелодію, слагающуюся въ три формы: а) пространную (пространный Обиходъ), б) среднюю (большинство изданій) и в) краткую (малый знаменный распѣвъ). Въ пространной формѣ въ концѣ строки бываетъ или простое послѣдованіе протяженныхъ звуковъ или мелодическое ихъ раздробленіе. Изданія гг. Бахметева и Абламскаго, сверхъ сокращенія предконечныхъ звуковъ, имѣють еще ту особенность, что мелодія въ нихъ начинается унисоннымъ речитативомъ съ ноты *до*, а не съ ноты *ре*, какъ въ другихъ изданіяхъ. Разность подписи текста въ разныхъ изданіяхъ не значительна.

### ГЛАСЪ СЕДЬМЫЙ.

*Гласъ седьмой* происходитъ въ области пентахорда *до-ре-ми-фа-со-ль* съ тониною *до*, господствующимъ звукомъ *ми* и финальнымъ *ре*. Гласовая мелодія, какъ и въ III гл., состоитъ всего изъ трехъ строкъ, именно: изъ двухъ повторяющихся, изъ коихъ первая составляетъ *предыдущее*, оканчивающееся на господствующій звукъ гласа *ми*, а вторая— послѣдующее, оканчивающаяся на низшій звукъ области *до*, и одной заключительной строки всего напѣва. Но въ болѣе древнихъ и, такъ сказать, *основныхъ* изданіяхъ (Обиходы Синод. изданія и изданія Н. Потулова) въ мелодіяхъ VII гл. различается еще строка *починная*, не повторяющаяся въ продолженіи пѣснопѣній, которая идетъ на терцію выше строки средней того же построения. Но въ послѣдствіи въ обычномъ пѣніи строка эта стала или повторяющеюся, какъ строка средняя (напр. въ придворномъ пѣніи), или же замѣнена всюду ея низшимъ вариантомъ (напр. въ московскомъ обычномъ пѣніи и въ маломъ знаменномъ распѣвѣ).