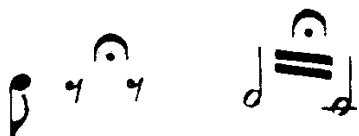


В партитуре фермата должна стоять на всех без исключения ста-  
нах. В тех случаях, когда паузирует вся группа, возможно ограни-  
читься выставлением одной ферматы (более крупного размера) для  
всей группы.

Фермата между тактами ставится только над тактовой чертой  
сверху; в партитуре — во всех местах разрыва тактовой черты так-  
же сверху.

Особые случаи:



## § 16. АККОРДЫ И ФЛАЖОЛЕТЫ У СМЫЧКОВЫХ ИНСТРУМЕНТОВ

При исполнении аккордов в широком расположении на смыч-  
ковых инструментах (скрипка, альт, виолончель и контрабас) фак-  
тически могут быть выдержаны только лишь две верхние ноты. Од-  
нако в записи аккордов точное указание длительности нот не обяза-  
тельно — они нередко выписываются одинаковыми длительностями  
на одном штиле:



Существуют еще иные способы записи таких аккордов:



В первом из них двухштильная запись не нужна, а во втором для  
нижнего голоса не требуются паузы.

Все эти способы по существу более или менее равноценны. Но в  
пределах одного произведения (или хотя бы одной его части) жела-  
тельно для записи подобных аккордов придерживаться одного из  
способов.

Натуральные флажолеты обозначаются знаком  $\circ$  (кру-  
жок), тогда как знак  $^0$  (нолик) означает исполнение на открытой  
струне.

Искусственные флажолеты записываются так: нижняя  
нота указывает место плотного прижатия струны, ромбик над ней —  
место легкого прикосновения.

Если ноты одной высоты слигрованы, то лиги выписываются как для основных головок, так и для ромбиков, но кружок над залигрованными нотами одной высоты повторять не обязательно:

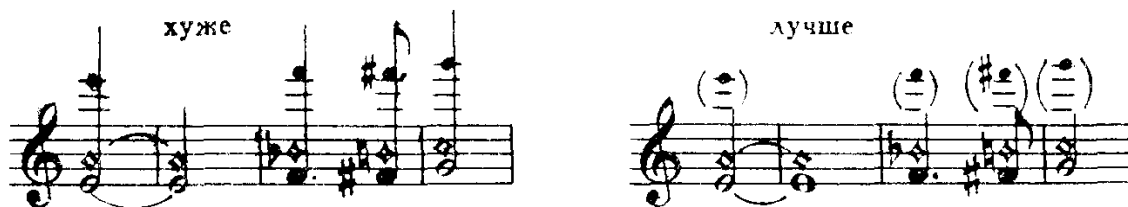


Флажолеты — натуральные и искусственные — могут быть обозначены либо сокращенной записью (без расшифровки реального звучания), либо с расшифровкой (особенно тех флажолетов, которые могут вызвать сомнение у исполнителя); в педагогических изданиях флажолеты обозначаются с расшифровкой во всех случаях.

В очень высоких регистрах расшифровки иногда даются с октавным пунктиром, петитом, на отдельном стане выше основного — аналогично записи вариантов (*ossia*).

Реальное звучание флажолетов расшифровывается несколькими способами:

а) мелкими черными нотами (соединенными или не соединенными штилем с основными). Если подряд исполняется несколько одинаковых флажолетов (залигрованных или незалигрованных), мелкие ноты не повторяются:



б) при сложных комбинациях натуральных и искусственных флажолетов расшифровки выносятся на отдельный стан, где выписываются над основными нотами, аналогично *ossia*. Если при этом на основном стане половинные ноты перемежаются с ромбиками на одном штиле, то последние для наглядности размещаются по другую сторону штиля:



В простых случаях, когда используются флажолеты только одного типа (например, квартовые), расшифровки реального звучания не обязательны.