

## § 23. РАЗМЕЩЕНИЕ ТЕМПОВЫХ, МЕТРОНОМИЧЕСКИХ, ОБЩЕДИНАМИЧЕСКИХ ОБОЗНАЧЕНИЙ И ОРИЕНТИРОВ В ПАРТИТУРАХ ОРКЕСТРОВЫХ ПРОИЗВЕДЕНИЙ

Все темповые, метрономические и общединамические указания помещаются:

а) в целостраничной системе — в двух местах: над системой и над смычковой группой (при наличии партии солиста размещение этих обозначений не изменяется). Если же имеется еще группа (не менее трех-четырех станов) хоровых, сольно-вокальных или сольно-инструментальных партий, то также и над нею;

б) в полустраничной системе, как правило, в одном месте — над системой, но при значительном числе станов еще и над той группой (вокальной или смычковой), которая полнее представлена. Обозначения в двух местах должны находиться возможно дальше одно от другого и ни в каком случае не стоять над смежными станами;

в) в мелких системах все эти обозначения помещаются только в одном месте — над системой.

Смысловые ориентиры в партитуре даются один раз — над системой.

Подсчетные ориентиры помещаются только снизу, за исключением академических изданий, в которых при отсутствии смысловых ориентиров подсчетные иногда даются сверху, жирным шрифтом, но не над тактовой чертой, а в начале такта.

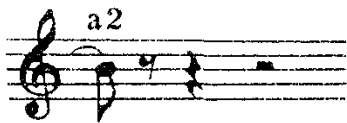
## § 24. СТЫК СТРАНИЦ В ПАРТИТУРАХ

Вопросы, возникающие при оформлении партитуры из-за перехода с правой (нечетной) страницы на левую (четную), могут быть разрешены только в связи с разметкой оригинала. Поэтому окончательное оформление страниц при перевороте возможно или уже в размеченной рукописи (что более желательно), или в корректуре.

При оформлении стыка страниц, чтобы избежать серьезных дефектов издания, рекомендуется уделить внимание следующим моментам:

а) тщательно проверить пагинацию: в партитурах первая страница с нотным текстом обязательно должна быть нечетной;

б) обозначения  $a2$ ,  $a3$  (без скобок) выписываются на всех страницах в подтверждение унисонного соотношения партий. Они помещаются в самом начале страницы, если там нет пауз; в противном случае — при вступлении инструментов:



На полустраничных и мелких строках эти обозначения действительно в пределах данной страницы;